

RBK 665

Gamme Experience®

VÉLO COUCHÉ III

Fonctions du produit

1. Console P62

La console P62 offre un affichage et une clarté d'image remarquables, une fois connectée en réseau, vous aurez également accès à des options Internet qui raviront vos utilisateurs, le tout dans un écran de 10 po / 25,4 cm. Grâce à la possibilité d'ajouter des sélections dans leurs favoris, les utilisateurs peuvent personnaliser leur expérience d'entraînement en fonction de leurs objectifs.

2. Cadre amélioré pour une plus grande facilité d'accès

Conçu pour être facilement accessible, le vélo couché est doté d'un cadre d'une largeur de 36 cm et d'une hauteur de 10 cm.

3. Siège AirFlex

Le siège AirFlex conçu sur mesure est doté d'un dossier ventilé et d'un système de suspension unique facilitant la récupération et l'amortissement.

4. Réglage de la selle

Le réglage simple et pratique permet à l'utilisateur de changer d'une seule main la hauteur de la selle, qu'il se trouve ou non sur le vélo.

5. Facilité d'entretien

Les carénages sont faciles à retirer, ce qui assure un accès rapide au système d'entraînement par courroie. La maintenance et les réparations peuvent se faire sans ôter les pédales ni les manivelles du pédalier.

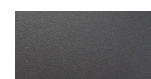
6. Pédales

Les pédales extra-larges accueillent confortablement des pieds de toutes tailles et comportent des sangles intégrées réglables, garantissant ainsi une position de pédalage appropriée.



Black Pearl

Coloris raffinés avec protections foncées Tungsten et deux options de couleur pour le cadre, Black Pearl et Storm Grey.



Storm Grey

Caractéristiques

Dimensions (L x l x H) : 164 x 58 x 132 cm

Poids du produit : 81 kg

Alimentation : 220/240 volt

Cordon d'alimentation correspondant au pays d'utilisation inclus.*

Nombre total d'entraînements : 12

Niveaux de résistance : 25

Puissance minimale en watts : 22 (niveau 1 à 20 RPM)

Puissance maximale en watts : 500 (niveau 25 à 150 RPM)

Langues : Allemand, anglais, chinois simplifié, chinois traditionnel, coréen, danois, espagnol, finnois, français, italien, japonais, néerlandais, norvégien, polonais, portugais, russe, suédois, turc

Possibilités réseau : Réseau Preva® pris en charge

Divertissement : Écran tactile LCD 10 po / 25,4 cm
Chargeur d'appareil mobile et prise jack audio

Accessoires : Support de lecture, deux supports de bouteille
Gestion des câbles, en option

Garantie : Rendez-vous à l'adresse www.precor.com pour connaître les conditions de garantie.

*Contactez votre représentant Precor local pour plus d'informations.