

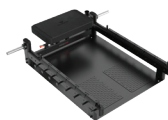
# Banc Glutebuilder

GBR0712



Développée en partenariat avec Glutebuilder et disponible exclusivement chez Precor, la gamme Glutebuilder est une gamme complète de produits permettant de cibler les muscles des fessiers, des jambes et des hanches. La biomécanique de précision crée des mouvements parfaits ainsi qu'une résistance uniforme et constante, garantissant ainsi des entraînements efficaces. Plusieurs points de réglage permettent aux utilisateurs de trouver le bon ajustement et la bonne amplitude de mouvement pour chaque entraînement.

Le banc Glutebuilder constitue une plateforme d'haltérophilie dédiée aux exercices pour les fessiers, les jambes et les abdominaux, avec un dossier réglable et un repose-pieds antidérapant pour aider les utilisateurs à rester stables. Le rack à squat en option étend encore les possibilités d'entraînement pour vos utilisateurs ; c'est donc un choix idéal pour les installations disposant d'un espace limité.



# Banc Glutebuilder

GBR0712

## Fonctionnalités du produit

### PLUSIEURS EXERCICES, UNE SEULE MACHINE

Les neuf positions réglables du dossier et les huit tiges à sangles de résistance élargissent la gamme d'exercices ciblant les fessiers, les jambes, les abdominaux et le haut du corps.

### OPTIMISEZ L'ESPACE D'ENTRAÎNEMENT

Le rack à squat en option permet de varier les entraînements sous un format peu encombrant, avec des poignées de traction à double position et un cadre robuste et entièrement soudé qui apporte longévité et stabilité pour une large gamme d'exercices. Les embouts et les inserts en J, en polyuréthane résistant aux chocs, protègent toutes les surfaces d'usure du rack des contacts métal contre métal, afin d'en préserver la peinture.

### CONFIANCE ACCRUE

Le repose-pieds antidérapant apporte une bonne stabilité pendant toute la durée de l'exercice.

### RANGEMENT INTÉGRÉ

Le rangement vertical intégré pour les barres et les crochets de poids est adapté à tous les disques olympiques. Il est ainsi facile d'accéder rapidement aux disques et de garder la zone d'entraînement bien rangée.



## Caractéristiques

**Dimensions (L x l x H) :** 151 x 155 x 233 cm

**Poids du produit :** 207 kg

**Poids maximal de l'utilisateur :** 150 kg

**Capacité maximale de charge levée :** 250 kg

**Crochets de rangement de poids :** 2

**Poids maximal de stockage :** 102 kg par crochet

**Poids recommandés :** 2 x 20 kg, 2 x 10 kg, 2 x 5 kg

**Cadre et finition :** Les tubes en acier sont soudés au niveau de toutes les parties structurales afin de résister aux environnements les plus extrêmes. Cadre à revêtement poudré.

**Garantie :** rendez-vous sur [www.precor.com](http://www.precor.com) pour connaître les conditions de garantie.

## Coloris\*

### Cadre



Black Pearl

Gloss Metallic Silver



Gloss White\*\*

Flame Red\*\*

### Sellerie



Black

### Accessoires de sellerie supplémentaires\*\*



Lite Grey

Graphite

Slate

American Beauty

Candy Apple

All Spice



Bucksuede

Burgundy

Royal Blue

Blue Jay

Chocolate

Hunter Green

\*Des coloris de cadre personnalisés sont disponibles, mais sont soumis à des quantités de commande minimales et des délais de livraison plus longs.

\*\* Un délai supplémentaire s'applique.

• Un délai additionnel peut s'appliquer pour les accessoires de sellerie supplémentaires. Merci de contacter votre représentant.

• Les coloris peuvent varier.

\*\* Un délai supplémentaire s'applique.