

FUERZA

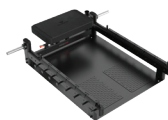
Banco de la serie Glutebuilder III

GBR0712



La línea Glutebuilder, desarrollada en colaboración con Glutebuilder y disponible exclusivamente en Precor, es una gama completa de productos específicos para trabajar los glúteos, las piernas y los músculos de la cadera. Su biomecánica de precisión crea la trayectoria de movimiento exacta con resistencia suave y constante que garantiza entrenamientos eficaces y eficientes. Los múltiples puntos de ajuste permiten a los usuarios hallar el acoplamiento y la amplitud de movimiento perfectos para cada ejercicio.

El banco de la serie Glutebuilder proporciona una plataforma de levantamiento específica para ejercicios de glúteos, piernas y zona media, con un respaldo ajustable y una plataforma para pies antideslizante para ayudar a los usuarios a mantenerse estables. La integración opcional del rack para sentadillas amplía aún más las posibilidades de entrenamiento para sus usuarios, lo que lo convierte en una opción ideal para instalaciones con espacio limitado.



FUERZA

Banco de la serie Glutebuilder III

GBR0712

Características del producto

MÚLTIPLES EJERCICIOS, UNA SOLA MÁQUINA

Las nueve posiciones del respaldo ajustable y las ocho clavijas para bandas de resistencia amplían la gama de ejercicios dirigidos a los glúteos, las piernas, la zona media y el tren superior.

AUMENTE EL ÁREA DE ENTRENAMIENTO

El rack para sentadillas opcional aumenta la variedad de entrenamientos en un espacio compacto, ya que cuenta con agarres dobles para dominadas/flexiones y un marco resistente completamente soldado que ofrece durabilidad y estabilidad para una amplia gama de ejercicios. Las cubiertas de poliuretano de alto impacto e insertos de ganchos en J protegen las superficies de desgaste del contacto metal con metal, conservando el acabado de pintura del rack para sentadillas.

FOCO EN LA CONFIANZA

La plataforma para pies antideslizante garantiza que los usuarios mantengan una posición estable durante todo el ejercicio.

ALMACENAMIENTO INTEGRADO

El almacenamiento vertical integrado de la barra y las astas para pesas permiten colocar los discos olímpicos de fundición y de goma, lo que proporciona un acceso rápido y fácil a los discos para mantener ordenada la zona de entrenamiento.



Especificaciones

Dimensiones (L x A x Al): 151 x 155 x 233 cm (60 x 61 x 92 pulg.)

Peso del producto: 207 kg (456 lb)

Peso máximo del usuario: 150 kg (330 lb)

Capacidad máxima de carga de levantamiento: 250 kg (550 lb)

Astas para almacenamiento de pesas: 2

Peso máximo de almacenamiento: 102 kg (225 lb) por asta

Discos recomendados: 2 x 20 kg, 2 x 10 kg, 2 x 5 kg

(2 x 45 lb, 2 x 25 lb, 2 x 10 lb)

Marco y acabado: La tubería de acero de alta resistencia está soldada en todas las áreas estructurales para soportar los ambientes más rigurosos. Marco recubierto en polvo.

Garantía: Visite www.precor.com para conocer los términos de la garantía.

Opciones de color*

Marco



Black Pearl



Gloss Metallic Silver

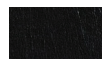


Gloss White**



Flame Red**

Color

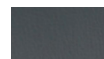


Black

Opciones adicionales de color**



Lite Grey



Graphite



Slate



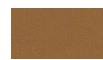
American Beauty



Candy Apple



All Spice



Bucksuede



Burgundy



Royal Blue



Blue Jay



Chocolate



Hunter Green

* Se encuentran disponibles opciones de colores de marco personalizados sujetos a cantidades mínimas de pedido y tiempos de entrega extendidos.

** Hay plazo de entrega adicional.

• Es posible que las opciones adicionales de color tengan tiempos de entrega más largos. Contacte a su representante de ventas.

• Los colores pueden variar.

** Hay plazo de entrega adicional.

PRECOR®

GLUTEBUILDER®

PRECOR.COM