



PRECOR®

PRODUCT CATALOG

カーディオ | ストレngthス | ネットワーク型フィットネス | グループトレーニング | サービス



CONTENTS

目次

Precor について	2
Cardio Machine	4
Treadmills	8
Elliptical Fitness Crosstrainers™ (EFX™)	9
Adaptive Motion Trainers™ (AMT™)	10
Bikes & Climber	11
Experience™ Series Lines	12
Consoles, Entertainment & Networked Fitness	18
Preva™ Networked Fitness	22
Group Training	28
Spinning® Indoor Cycles	30
Assault Fitness	34
Queenax® Functional Training	36
Training Apps & Optionals	40
Queenax Education	41
Strength Machine	42
Discovery™ Series Selectorized Line	44
Discovery™ Series Plate Loaded Line	50
Discovery™ Series Benches & Racks Line	54
Vitality™ Series Line	59
Icarian® Strength Line	62
Core & Stretching	66
Service & Support	67
Planning & Design	68
Financing & Leasing	68

A PREMIER GLOBAL COMPANY

グローバル企業

Precor は 2017 年の純売上が 27 億ユーロに上る世界最大のスポーツ用具・機器メーカーである、**Amer Sports Corporation** のグループ傘下企業の一つです。Amer Sports は、継続的な研究開発を通して、皆様のニーズにお応えするスポーツ用品を開発、改良することに努めています。そのポートフォリオには、Salomon®、Wilson®、Suunto®、Atomic®、Arc'teryx® や Mavic® 等、世界的に認められたブランドが含まれています。

Amer Sports 提携ブランドの製品は、どれも初心者からアスリートまであらゆるフィットネスレベルの人に対応し、ワークアウトの成果が出るように、またアクティビティをより楽しめるようにデザインされています。

Amer Sports 社の全グループ企業は、テニス、バドミントン、ゴルフ、アメリカンフットボール、サッカー、野球、バスケットボール、スキー、スノーボード、フィットネストレーニング、サイクリング、ランニング、ハイキング、ダイビング等の広範囲に渡るスポーツに積極的に参加する人々のパフォーマンスを向上させる、技術的に優れた製品およびアクセサリーの開発、製造を行っています。



Wilson

ATOMIC



MAVIC

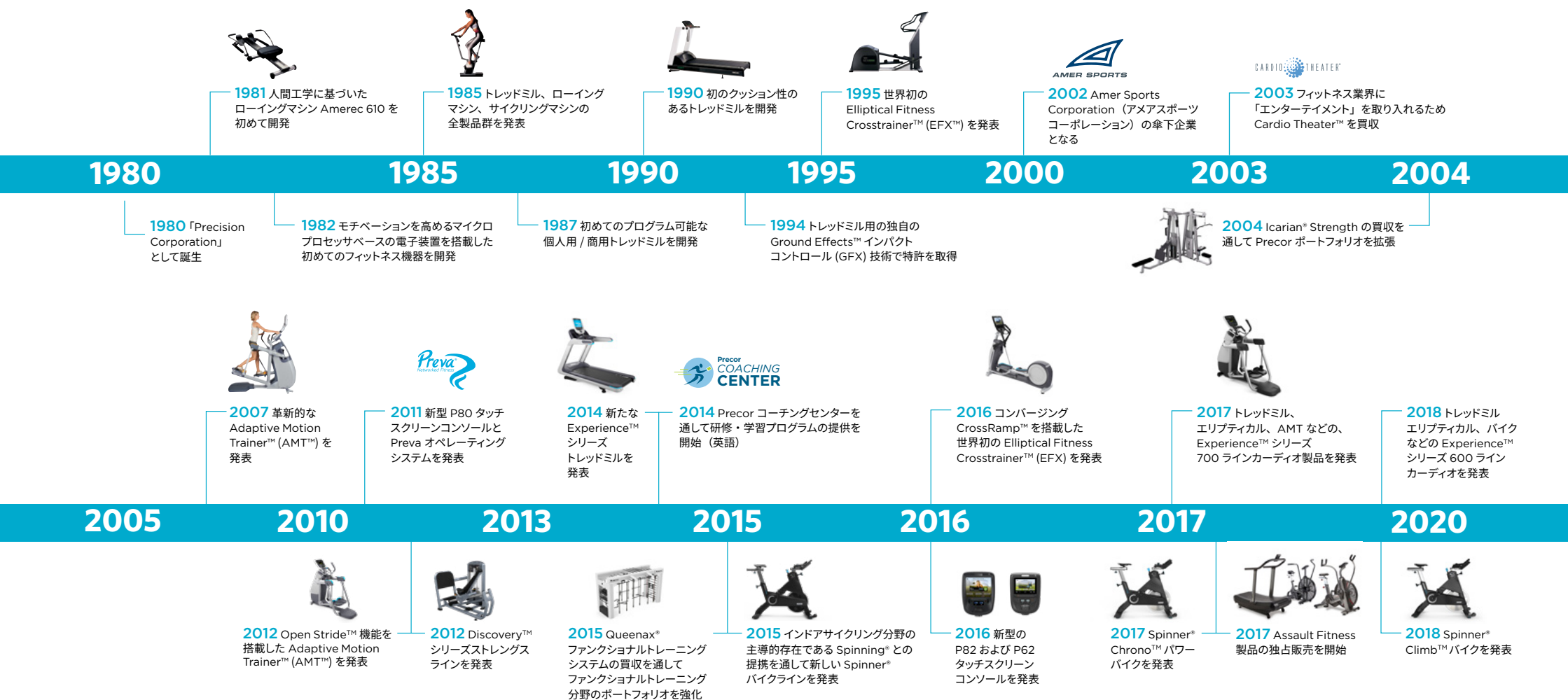
SUUNTO

PRECOR



HISTORY OF INNOVATION 革新の歴史

この 38 年間でフィットネス業界は大きく成長を遂げました。フィットネスは一つの文化として発展し、その真価を発揮してきました。1980 年代以降、その発展に一役買ったのが Precor です。Precor の歴史は業界初の、人間工学に基づくローイングマシンの開発から始まりました。それ以来、当社は自然でスムーズな動きを追求し続けています。これまでに共同開発や提携によってフィットネス業界にもたらした製品や提供サービスは、フィットネス文化の発展に多大な功績を残してきました。



CARDIO MACHINE

「Fitness SF では 53 台のネットワーク型カードิโอマシンを購入し、各台に Preva（Precor のネットワーク型フィットネスソリューション）をインストールしました。その結果、新たなマシンで運用効率が改善されただけでなく、Preva を加えたことでメンバーへの販促活動を強化・効率化し、便利な運用ツールも各施設で活用できるようになりました。」

Fitness SF、
カリフォルニア州サンフランシスコ（アメリカ）



顧客のニーズに合わせたラインナップを提供

フィットネス施設のタイプにかかわらず、Precor はそれぞれの状況に合ったカーディオソリューションをご提供可能です。当社の Experience（エクスペリエンス）シリーズ 800/700/600 ライン製品群は 3 つのコンソールの中から組み合わせてカーディオマシンを構成できるよう設計されています。独特の動きに適応するマシン、最新鋭のエンターテインメントオプションへの対応、あるいは純粋にワークアウトに集中したソリューション、またはこれらを取り混ぜたオプションなど、弊社ではどのようなニーズにも幅広くご対応いたします。

Experience™ シリーズ 800 ライン

800 ラインは最も装備の充実したカーディオ製品群で、Precor が誇る信頼性、操作性、メンテナンスとサービスを特徴としています。トレッドミルとエリプティカルには、滑らかな動きが特長のデザインに加えて、機器の状態を一目で確認することができる Active Status Light™ が搭載されています。その他 Open Stride™ 機能を搭載した独自の Adaptive Motion Trainer™、リカンベントバイク、アップライトバイクもラインアップされています。



Experience™ シリーズ 700 ライン

使用頻度の高い商業環境での稼働を念頭にデザインされており、Precor の誇る信頼性、性能、効率性を備え、よりお求めやすい価格で提供しています。また 700 ラインには、ストライド幅が固定されている Adaptive Motion Trainer もラインアップされています。



Experience™ シリーズ 600 ライン

600 ラインは、耐久性、信頼性、革新性の最適なバランスをお求めやすい価格で提供しています。公共施設、企業およびホテル、マンションなどのホスピタリティ施設にあるフィットネス施設に最適です。600 ラインにはトレッドミル、エリプティカル、リカンベントバイクとアップライトバイクが含まれます。



NEW LOOK FOR EXPERIENCE™ SERIES 新カラーリング

カラーが一新されたカーディオマシンは、フィットネス施設の昨今のデザインを引き立てる温かみのある色合いになっています。ブラックパールフレームがカーディオフロアを引き立てます。カラーオプションは 800、700 および 600 の全製品群でご利用いただけます。



フレームの色
ブラックパール

カバーの色
タングステングレイ



フレームの色
グロスメタリックシルバー

カバーの色
タングステングレー

TREADMILLS

顧客が求める真のパフォーマンスを提供

Precor のトレッドミルはどれも、一歩一歩のストライドをユーザーに合わせて走行ベルトの速度を調整し、滑らかで自然な動きを実現します。静かで効率的な動きに加え、稼働状況診断ツールが内蔵されているため、マシンの稼働時間の向上と運用コストの削減を図ることができます。Precor のトレッドミルはユーザーのニーズを満たす使いやすさに焦点を置いてデザインされており、ユーザーを惹きつけるワークアウトエクスペリエンスを実現します。

- **Active Status Light***：アクティブステータスライトでトレッドミルの状態や整備の必要性をいち早く把握し、稼働時間の延長を実現します。
- **Ground Effects™ Impact Control System (GFX™)**：特許を有するグラウンドエフェクトインパクトコントロールシステムの技術では、ワークアウトに理想的な緩衝機能、サポート性、安定性が組み合わされています。走行ベルトは、前方部分は足を降ろしやすい吸収性の高い設計、そして後方部分はしっかりと蹴り出せる硬めの設計になっています。
- **Integrated Footplant Technology™ (IFT™)**：特許のある独自のインテグレイテッドフットプラントテクノロジーによりベルト速度が足の速度に合わせて調整されるため、極めて滑らかで自然な動きで走ることができます。



TRM 885

速度範囲：0.8 ~ 25.5 km/h
下り勾配 / 上り勾配：-3 ~ 15%
サイドハンドレールの長さ：61 cm
コンソールオプション：P82、P62、P30



TRM 781

速度範囲：0.8 ~ 19.3 km/h
下り勾配 / 上り勾配：0 ~ 15%
サイドハンドレールの長さ：46 cm
コンソールオプション：P82、P62、P30、P30i*
*TRM 731 インターバルトレッドミルのみ。

*Experience シリーズの800ライン、700ラインのみ。

ELLIPTICAL FITNESS CROSSTRAINERS™

実証済みの衝撃の少ない自然なストライド

エリプティカルクロストレーナーは、優れた性能、確実な構造で、施設経営者には安心感を、ユーザーにはより効率的なワークアウトを提供できます。専有の楕円形（エリプティカル）の動作軌道が特長の Elliptical Fitness Crosstrainers (EFX™) では、衝撃の少ない自然なストライドでよりハードなワークアウトをより長く行うことができます。1995 年の誕生以来、EFX は今日でも変わらず優れた基準を維持しています。

- **CrossRamp™***：クロスランプ機能ではランプの角度を 10 ～ 35 度の間で調節し、下半身の特定の筋肉群に集中したトレーニングやクロストレーニングを行うことができるため、一人ひとりの目標に沿ったトレーニングが可能です。
- **専有デザインのコンバージングランプ***：人間工学に基づき自然なコンバージング動作経路を模倣して動くようデザインされたランプです。
- **メンテナンスが容易**：Precor が誇る信頼性とサービスに加えて、手入れやメンテナンスも楽に行えるデザインです。
- **Active Status Light**：アクティブステータスライトによりエリプティカルトレーナーの状態や整備の必要性をいち早く把握できるため、稼働時間の延長を実現します。

*Experience シリーズの 800 ラインのみ。



EFX™ 885

コンバージング CrossRamp™ 搭載

調整式 CrossRamp は 10 ～ 35 度の間で勾配を調整可能
ランプとリアドライブハウジングが覆われたデザイン
アーム：可動アームおよび固定アーム
コンソールオプション：P82、P62、P30



EFX™ 781

固定式 CrossRamp（20 度の固定勾配）

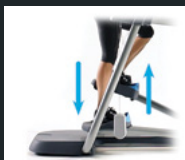
ランプはオープン、リアドライブハウジングは覆われたデザイン
アーム：可動
コンソールオプション：P82、P62、P30

ADAPTIVE MOTION TRAINER™

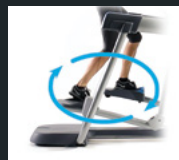
多彩なワークアウトが可能

Precor の Adaptive Motion Trainer™ (AMT) (アダプティブモーショントレーナー) では 1 台でさまざまな有酸素運動を実行できます。トレッドミル、エリプティカル、バイク、クライマーと同様に幅広いトレーニングが可能で、電力消費量が低いので運用コストを抑えられます。

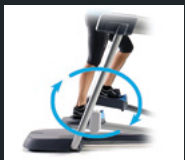
- **Open Stride™***：専用の Open Stride（オープンストライド）機能によりストライドの高さを 17.3 ～ 25.4 cm に調整でき、階段を駆け上がる、または丘を昇る動作をトレーニングできます。ショートストライドからロングストライド、ウォーキングやランニングへと動きを変えることが可能です。
- **ストライドの長さを任意に調整可能**：ストライドの長さを 0 ～ 91.4 cm の間で調整できるため、ランニングやクロスカントリースキーに似た動きに対応できます。
- **ひとつのマシンで全身のワークアウトが可能**：可動式ハンドルバーを腕で押す・引く動作で全身を鍛えられます。
- **より優れた成果**：AMT のワークアウトは酸素とエネルギーの消費量が非常に多く、有酸素運動を極めて有効に行えることが研究で証明されています。¹



クライマー：（クライミング）階段を上るような動作。脚のすべての筋肉（特に殿筋、股関節屈筋群、ふくらはぎ）を鍛えます。



エリプティカルトレーナー：（ミディアムストライド）ジョギングに似た動作。膝腱と殿筋を鍛えます。



バイク：（ショートストライド）サイクリングに似た動作。ふくらはぎと四頭筋を鍛えます。



トレッドミル：（ロングストライド）ランニングに似た動作。このストライドでは体に衝撃を与えずに全身を鍛えることができます。



AMT™ 885

Open Stride 機能搭載

ストライドの高さ：ストライド幅は調整可能
（5 段階：17 ～ 25 cm）



AMT™ 783

ストライドの高さ：ストライドの高さ（固定）：19 cm

¹Exercise Modality Comparison of Seven Exercise Modes, 2007. Len Kravitz, Ph.D., University of New Mexico, USA.
*Experience シリーズの 800 ラインのみ。

BIKES

快適な乗り心地を提供

アップライトバイクとリカンベントバイクでは、生体力学に基づいた Knee Over Pedal Spindle（KOPS：ニーオーバーペダルスピンドル）原理、および特に幅の広い二面のペダルにより、スムーズで効率的なワークアウトが可能になっています。また、シートを片手で簡単に調整でき、コンソールやアクセサリホルダーにもすぐにアクセスできることから、正しい姿勢でワークアウトに集中することができます。

どちらのタイプのバイクもクランクとペダルはそのままカバーを簡単に外すことができ、ベルトドライブに簡単に手が届きます。2段階システム**により、非常に低い負荷から開始し、一定の割合でスムーズに負荷を加えていくことができます。

CLIMBER

自然な動きでワークアウトを

人間工学に基づいてデザインされたクライマーは、正しい姿勢でなめらかな動きが途切れずに運動を続けられるよう工夫されています。毎分歩数 30～180（毎分 5 歩ずつ調整可能）の 31 レベルのクライマー速度があり、一人ひとりのフィットネスレベルに応じたワークアウトが可能です。

**Experience シリーズの 800 ラインのみ。



UBK 885
Upright Bike
アップライトバイク

人体構造に適したアップライトハンドルバー

オーバーモールド成形のハンドルバーにより、使用感と耐久性が向上しています。また、2か所に心拍数センサーコネクタが付いており、人間工学に基づく3つのペダル姿勢（アップライト、クルー징ング、ロード）でワークアウトを行えます。



RBK 885
Recumbent Bike
リカンベントバイク

極めて快適なシートバック部分

快適な乗り心地のサスペンションシステムや通気性のあるパネルを利用したエアフレックスの背もたれが使用されています。



CLM 835
Climber
クライマー

耐久性を追求したデザイン

耐久性の高い6相のジェネレーターシステムは、パーツ同士が接触しない構造で、長年にわたる滑らかで静かな稼働を実現できます。

800 LINE: プレミアムな体験をあなたに



AMT™ 885 with Open Stride™

Adaptive Motion Trainer™ AMT オープンストライド

- ストライドの幅：0 ～ 91 cm（任意に調整可能）
- ストライドの高さ：17 ～ 25 cm（調整可能）
- 20 段階の負荷レベル
- 外形寸法（長さ×幅×高さ）：203 x 89 x 186 cm
- 重量：191 kg



EFX™ 885

Elliptical Fitness Crosstrainer™ エリプティカルクロス 트레이ナー

- コンバージング CrossRamp™：10 ～ 35°（調整可能）
- 可動式ハンドルバーで上半身と下半身のワークアウトが可能
- Active Status Light により一目でメンテナンス状態を確認可能
- 20 段階の負荷レベル
- 外形寸法（長さ×幅×高さ）：203 x 76 x 183 cm
- 重量：154 kg



EFX™ 883

Elliptical Fitness Crosstrainer™ エリプティカルクロス 트레이ナー

- コンバージング CrossRamp™：10 ～ 35°（調整可能）
- 上半身用固定ハンドルバー
- 20 段階の負荷レベル
- 外形寸法（長さ×幅×高さ）：203 x 76 x 183 cm
- 重量：154 kg



TRM 885

Treadmill トレッドミル

- Ground Effects™ & Integrated Footplant Technology™
- インクライン：-3% (下り勾配) ～ 15% (上り勾配)
- スピード：0.8 ～ 25.5 km/h + Auto Stop™
- 4.0 HP AC 駆動システムおよび次世代モーターコントローラー
- 外形寸法 (長さ×幅×高さ)：211 x 89 x 174 cm
- 重量：195 kg



UBK 885

Upright Bike アップライトバイク

- オーバーモールド成形のハンドルバー、座りやすいサドルデザイン
- ストラッパー一体型両面ペダル
- 片手で簡単に調節できるシート
- 25 段階の負荷レベル
- 外形寸法 (長さ×幅×高さ)：122 x 53 x 157 cm
- 重量：77 kg



RBK 885

Recumbent Bike リカンベントバイク

- ステップスルーデザイン
- サスペンションシステムを備えた通気性のあるエアフレックスシート
- ストラッパー一体型両面ペダル
- 片手で簡単に調節できるシート
- 25 段階の負荷レベル
- 外形寸法 (長さ×幅×高さ)：170 x 58 x 136 cm
- 重量：99 kg

3 種類の
コンソールから
選択可能



P82



P62



P30

700 LINE: 高品質なマシンを更にお求めやすく



AMT™ 733

Adaptive Motion Trainer™

アダプティブモーショントレーナー

- ストライドの幅：0 ～ 91 cm（任意に調整可能）
- ストライドの高さ：19 cm（固定）
- 20 段階の負荷レベル
- 外形寸法（長さ×幅×高さ）：203 x 89 x 175 cm
- 重量：187 kg



EFX™ 731

Elliptical Fitness Crosstrainer™

エリプティカルクロストレーナー

- 固定ランプ角（20°）、特許を有する楕円形（エリプティカル）の動作軌道
- 可動式ハンドルバーで上半身と下半身のワークアウトが可能
- Active Status Light により一目でメンテナンス状態を確認可能
- 20 段階の負荷レベル
- 外形寸法（長さ×幅×高さ）：203 x 71 x 170 cm
- 重量：126 kg

3 種類の
コンソールから
選択可能



TRM 731

Treadmill トレッドミル

- Ground Effects™ & Integrated Footplant Technology™
- インクライン：0 ～ 15%
- スピード：0.8 ～ 19.3 km/h
- 4.0 HP AC 駆動システムおよび次世代モーターコントローラー
- Active Status Light により一目でメンテナンス状態を確認可能
- 外形寸法 (長さ×幅×高さ)：211 x 89 x 157.5 cm
- 重量：184 kg



TRM 731i Interval

Treadmill トレッドミル

- Ground Effects™ & Integrated Footplant Technology™
- インクライン：0 ～ 15%
- スピード：0.8 ～ 19.3 km/h
- 4.0 HP AC 駆動システムおよび次世代モーターコントローラー
- Active Status Light により一目でメンテナンス状態を確認可能
- P30i コンソールのみ
- 外形寸法 (長さ×幅×高さ)：211 x 89 x 157.5 cm
- 重量：184 kg



P82



P62



P30

600 ライン：すべての必須要素をお求め易い価格で提供します。



TRM 631

トレッドミル

- Ground Effects™ および Integrated Footplant Technology™
- インクライン：0% ～ 15%
- 高効率 3.0 馬力 AC モーター
- スピード：0.8 ～ 19.3 km/h
- ワークアウト：27/ 表示値：19
- 外形寸法 (長さ × 幅 × 高さ)：211 x 89 x 157.5 cm
- 重量：147 kg



EFX 635

Elliptical Fitness Crosstrainer™

- 10 ～ 35 度の間で調整可能な CrossRamp™
- 可動式ハンドルバーで上半身と下半身のワークアウトが可能
- 20 段階の負荷レベル
- ワークアウト：22/ 表示値：19
- 外形寸法 (長さ × 幅 × 高さ)：203 x 76 x 170 cm
- 重量：140 kg

3種類の
コンソールから
選択可能



UBK 635
アップライトバイク

- オーバーモールド成形のハンドルバー
- 人間工学に基づくサドルデザイン
- ストラッパー一体型オーバーサイズペダル
- 身近なポップピン式シートの調整
- ワークアウト: 12 / 表示値: 18
- 外形寸法 (長さ×幅×高さ) : 109 x 53 x 145 cm
- 重量: 65 kg



RBK 635
リカンベントバイク

- ステップスルーデザイン
- サスペンションシステムを備えた通気性のあるエアフレックスシートバック
- ストラッパー一体型オーバーサイズペダル
- 片手で簡単に調節できるシート
- ワークアウト: 12 / 表示値: 18
- 外形寸法 (長さ×幅×高さ) : 165 x 58 x 130 cm
- 重量: 81 kg



P82



P62



P30

CONSOLES & NETWORKED FITNESS

「Precor の導入をきっかけに販売プロセス全体が一変し、ビジネスの勝敗を分けるツールとして機器を活用できるようになりました。当施設の営業部門は、P82 コンソール、オンデマンドミュージックオプション、そしてワークアウトデータを保存できる点を強調したマーケティングを行っています。どれも、ユーザーを惹きつける強力な要因です。」

Ken Davies、オーナー

City Fitness、ペンシルバニア州フィラデルフィア（アメリカ）



コンソール概要

Precor Experience シリーズの新しいコンソールはカーディオフロアをより際立たせます。P82、P62 コンソールは、外観から細部に至るまで極めてインパクトの強い製品です。鮮明なタッチスクリーンのシンプルで直観的なインターフェイスは、ユーザーをより惹きつけ効果的なワークアウトを可能にします。

定評のあるスッキリとしたデザインのコンソールは、Precor のマシンに慣れている人でも初めての人でも、入力や調整を容易に操作できるよう配慮されています。

P82 と P62 のコンソールのみで利用可能な Preva™ オペレーティングシステムは、ネットワークに接続された世界中のほぼ 6,000 件の施設で使用されています。このシステムによりワークアウトデータとエンターテインメントを同時に表示することが可能になっています。



容量性タッチスクリーン

反応がよく耐久性に優れた工業規格のタッチスクリーンでパネル操作を楽に制御できます。



モバイルデバイスチャージャー

Experience シリーズのすべてのコンソールに、電子書籍リーダー、小型 MP3 プレーヤー、携帯電話などを充電できるモバイルデバイスチャージャーがついています。



モーションコントロール

タッチスクリーンから独立した反応性の良い大きなコントロールでワークアウトの動きと負荷を簡単に調整できます。



リーディングラック

運動中、リーディングラックに書籍や雑誌、タブレット、電子書籍リーダーなどを安全に乗せられます。ラックには充電ケーブルを通すための開口部があるためモバイルデバイスチャージャーに容易に接続できます。



ヘッドアップ型のスクリーン

スクリーンが直立になっているため、生体力学に基づいた正しい姿勢を維持できます。



お勧めのワークアウト

毎日新しいワークアウトがタッチスクリーンコンソールに表示されるため、さまざまなワークアウトに挑戦できます。

コンソールとエンターテイメントオプション

Experience™ シリーズとは、コンソールを搭載した革新的で信頼性の高いカーディオラインがラインアップされています。これらの製品は数万時間に及ぶ実地テストによって性能が検証されています。コンソールはヘッドアップ型のため生体力学に基づいた正しい姿勢を維持できます。



P82 コンソール

P82 は、Experience シリーズの 880 および 780 ラインに搭載されている 15 インチの容量性タッチスクリーンコンソールです。フィットネス、テレビ、インターネットの機能がひとつのシンプルなデザインに繋ぎ目がなく新規ユーザーを施設に惹きつけ、既存のユーザーの定着を促す要素となります。



P62 コンソール

P62 は Experience シリーズの 860 および 760 ラインに搭載されている 10 インチの容量性タッチスクリーンコンソールです。ミドル価格で質の高いネットワーク型フィットネスエクスペリエンスを提供できる、現代的なデザインのコンソールです。



P30 コンソール

Experience シリーズの 830 および 730 ラインに搭載されている P30 コンソールは、大型の LED ディスプレイ、モーションコントロールに加えて、モバイルデバイスや小型 MP3 プレーヤーを充電できるモバイルデバイスチャージャーを備えています。



P30i コンソール

ワンタッチ操作の速度 / 傾斜キーが付いた、インターバルトレーニング用のコンソールです。TRM 731 のみに搭載可能です。

ENTERTAINMENT OPTIONS



パーソナルビューイングシステム (PVS)

P30 の 15.6 インチスクリーンには、テレビ画面、チャンネル、ボリュームコントロールが表示されます。PVS には、使用していない場合は自動的に電源が切れる省エネ機能が付いています。



P82 コンソール



P62 コンソール



P30 コンソール



P30i コンソール
TRM 731 インターバル専用

ディスプレイタイプ	15 インチ LCD 容量性タッチスクリーン	10 インチ LCD 容量性タッチスクリーン	高性能 LED ディスプレイ	高性能 LED ディスプレイ
モーションコントロール	●	●	●	●
言語	英語、中国語、デンマーク語、オランダ語、フランス語、フィンランド語、ドイツ語、イタリア語、日本語、韓国語、ノルウェー語、ポーランド語、ポルトガル語、ロシア語、スペイン語、スウェーデン語、繁体字中国語、トルコ語	英語、中国語、デンマーク語、オランダ語、フランス語、フィンランド語、ドイツ語、イタリア語、日本語、韓国語、ノルウェー語、ポーランド語、ポルトガル語、ロシア語、スペイン語、スウェーデン語、繁体字中国語、トルコ語	英語、オランダ語、フランス語、ドイツ語、イタリア語、日本語、ポルトガル語、ロシア語、スペイン語	英語
ネットワーク対応	●	●	-	-
パーソナルビューイングシステム (PVS)	内蔵	内蔵	オプション	-
モバイルデバイスチャージャー	●	●	●	●
リーディングラック	オプション	●	●	-
メディアアダプター	オプション	オプション	-	-
ケーブル管理	オプション	オプション	オプション	オプション



アプリの管理

施設の雰囲気づくりはブランドの重要な要素であることに加え、運営側がユーザーの好みを的確につかんでいることを示すものでもあります。アプリをうまく管理し、魅力的な環境を維持しましょう。ユーザーのエンターテインメント / メディアアプリへのアクセスは、施設で簡単に設定・管理できます。



ワークアウトメッセージ

ワークアウトメッセージをうまく取り入れることで、カーディオフロアのユーザーに効果的にコミュニケーションを図ることができます。施設のイベント、スペシャルオファー、サービス、スケジュールなどの周知に活用できます。



メンバー誘致

ネットワーク型コンソールの導入から1ヶ月で新規メンバーの登録が70%増加した例や、Preva パーソナルアカウント導入から3ヶ月の間にメンバーが35%増加した例などが報告されています。

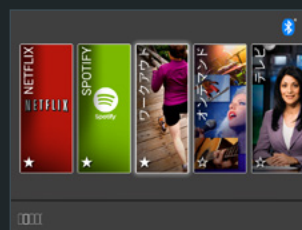
ユーザーを惹きつけるエンターテイメント

テクノロジーは過去にも世界を一変させましたが、特にエンターテイメントや情報の分野では、今日もテクノロジーによる変化が続いています。施設をネットワーク型フィットネスに十分に対応させることで、ユーザーを惹きつける環境を構築する強力なツールを活用できるようになります。ユーザーは Preva オペレーティングシステムを通してカーディオワークアウトを各自カスタマイズし、好みのアプリ、エンターテイメントオプション、情報などにすぐアクセスできるよう設定できます。インタラクティブなワークアウト、ヒット曲、ワークアウトに関するヒントなど、ユーザーを惹きつけるコンテンツは定期的に更新されています。



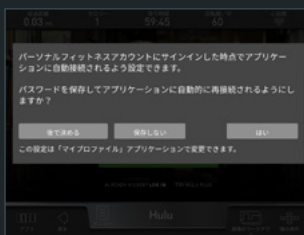
Preva™ パーソナルアカウント

Preva パーソナルアカウントでは、ワークアウトの週間目標を設定・管理する、マイルストーンを達成した場合にバッジを獲得する、後に続行できるようお気に入りのワークアウトを保存する、好みのコンテンツが最初に表示されるようアプリやエンターテイメントのレイアウトを調整する、などの操作が可能です。



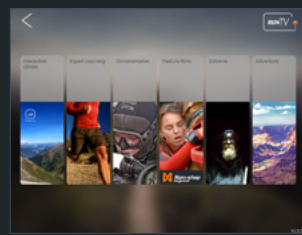
メディア & エンターテイメントアプリ

ユーザーは Precor タッチスクリーンコンソールから、個人の音楽・動画エンターテイメントアプリ（Netflix®、Spotify® など）にアクセスできます。映画より先にワークアウトが終了しても大丈夫。次のワークアウトで、もしくは他のパーソナルデバイスで、この前のシーンから再生できます。



シングルサインオン

ユーザー個人の動画・音楽エンターテイメントアカウントのログイン名とパスワードは、一度入力すれば、以降再入力は不要です。次回からは、ワークアウトのために一度サインオンするだけです。



RunTV

フィットネスにフォーカスしたインスピレーションあふれるメディアとエンターテイメントを統合した RunTV により、新鮮な、惹き込まれるようなシーンがスクリーンに再現され、セッションがより意義のあるものになります。モチベーションを高めるストーリー、フィットネスプロによるトレーニングのコツ、また目を見張る壮大な風景（カーディオワークアウトと同調しており、世界屈指のトレイルを楽しみながらランニング、ペダリング、クライミングトレーニングを実行できます）など、多くのチャンネルが用意されています。コンテンツは頻繁に更新されるため、常に新しい体験を得られます。



Bluetooth® サインイン

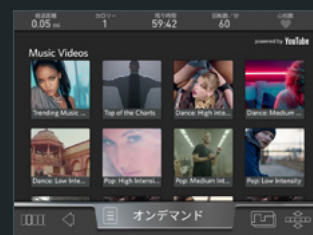
多くのユーザーがフィットネス施設で携帯電話を携行しています。Preva パーソナルアカウントには、Precor タッチスクリーンコンソールから各自の携帯を通してサインインできます。





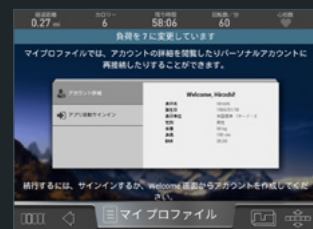
Bluetooth® ヘッドフォン

Bluetooth® ヘッドフォンを持っていれば、カーディオコンソールと楽にペアリングしてコードなしで音楽を楽しむことができます。



ビデオオンデマンド

ワークアウトに適した選りすぐりのミュージック、スポーツ、エンターテインメントビデオのプレイリストをお試しください。YouTube® からの人気コンテンツを含む 36 のプレイリストは、当社のキュレーターにより毎週更新されています。Precor オリジナルのリストです。



マイプロフィール

ログイン ID やパスワードはコンソールの [マイプロフィール] で簡単に管理できます。



メンバー維持

ネットワーク型フィットネスや Preva の導入後にメンバーの定着率が前年より 20% 増加したケースや、Preva を通してメンバー更新率が前年より 25% 増加したケースなどが報告されています。

収益増加

ワークアウトメッセージを通したプロモーションで1ヶ月の収益を \$900 増加させた施設の例も、最近の調査から報告されています。

PARTNERSHIPS AND INTEGRATIONS

Precor は、優れたフィットネスエクスペリエンスの創造を支援し、御社のビジネス価値の最大化を目指します。オープン API の活用によりパートナーエコシステムを拡大し、会員獲得と定着化の促進、および施設の収益増加のための有力なソリューションの提供に努めています。会員のフィットネスエクスペリエンスの向上を目的とし、現在、下記のシステムが統合されています。



Netpulse

Netpulse はフィットネス事業者向けのカスタマイズされたモバイルアプリで、Preva オペレーティングシステムに統合されます。施設のブランドを反映させたこのモバイルアプリは、クラススケジュールへのアクセス、ワークアウト目標の作成、ワークアウトの表示と記録（Precor カードワークアウト、その他のワークアウトを含めて）、スペシャルオファー受信などの機能に加え、施設外でもソーシャルメディアで仲間とコネクティングできるツールを提供できます。



Movescount®

高性能のトラッキングアプリ Movescount ではワークアウトのルート設定や進捗状況の管理を実行でき、さらに Movescount とワークアウトデータを共有することもできます。Movescount は Suunto® ウォッチとペアリングさせることも、スマートフォンでトラッキングすることもできます。いずれの場合も Movescount は Preva と完全に統合されるため、ユーザーはフィットネスジム内外のすべてのフィットネスアクティビティを取得し統合できます。



Microsoft® HealthVault™

ユーザーは、自分の Preva パーソナルアカウントと Preva モバイルアプリを使用して、ワークアウトデータを Microsoft HealthVault アカウントに自動的に追加することができます。ユーザーは、Microsoft HealthVault でカードアクティビティだけでなく健康情報の管理もできます。



トレッドミルからトレイルまで Precor と Suunto で 室内外のワークアウトを管理

Precor が提供するネットワーク型フィットネスの ” Preva” と Suunto が提供する “Movescount.com” が API で連動されたことにより双方向間でお互いのワークアウトデータが自動的に反映します。

トレーニングの分析ツールとしての活用

SUUNTO ウォッチとペアリングすると心拍数の推移やペース配分、ケイデンス等より詳細なトレーニングデータを取得可能です。



グループ内の交流サイトとしても活用

SUUNTO ウォッチの GPS 機能を使い、ワークアウトした道順をトラックした動画を作成したり、画像を Movescount に載せてシェアすることもできます。Movescount でグループを作成するとクラブ内会員様の交流サイトとしても活用して頂けます。

GROUP TRAINING

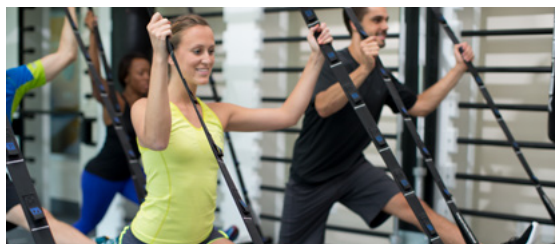
グループトレーニングクラスに通う人たちは、クラス形式をとらずにフロアのみでワークアウトする人たちに比べて 26% 施設退会率が低いことはご存知でしたか？¹ 2017 年のフィットネストrendに関する American College of Sports Medicine (ACSM : アメリカスポーツ医学会) の調査からは、グループトレーニングの人気は右肩上がりで年間リストのトップに近づきつつあることが報告されています。このスタイルのトレーニングで肝心なのは、熟考されたプログラムを通して異なるレベルのユーザーを指導し、各自のフィットネス目標をサポートしメンバーのモチベーションを高めるコーチの存在です。



¹ Harbourne, Emily. "Group X: The Key to Retention." Club Solutions Magazine, August 1, 2017. <http://clubsolutionsmagazine.com/2017/08/group-x-key-retention/>. (accessed January 8, 2018).

グループトレーニングでコミュニティの活性化を

クラス、チーム、HIIT、サーキットスタイルなど、どのタイプのグループトレーニングでも、Precor の機器と各種の革新的なプログラムを組み合わせることで新たなソリューションを編み出し、グループトレーニングのメリット増大、新規ユーザーの誘致、既存ユーザーの定着化を実現することができます。



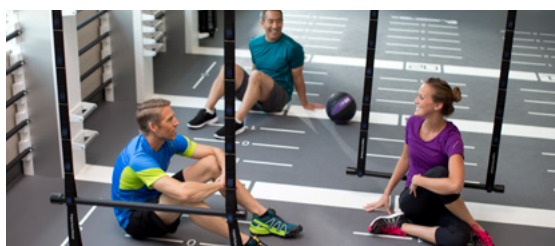
オープンスペースはそのままに

Queenax では開放的なデザインで施設の既存のオープンスペースを維持できるため、このシステムを使用していないときにはフレーム下方のスペースを他のアクティビティに割り当てられます。Assault Fitness 製品と Spinner® バイクには移動用ホイールが組み込まれており、使用後は楽に運び出してオープンな状態に戻すことができます。



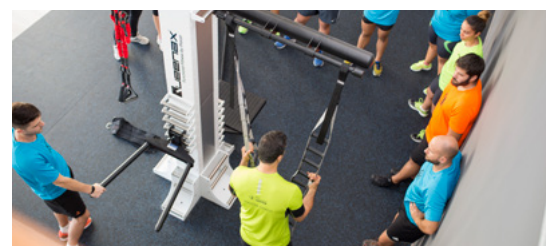
HIIT トレーニングを組み入れる

TRM 731 インターバルトレッドミル、Assault AirRunner や AirBike Elite など、高強度で集中的に行う運動に適した機器をグループトレーニングプログラムに取り入れましょう。これらの HIIT 運動を Queenax のファンクショナルトレーニングで補完し、カーディオトレーニングとストレングストレーニングを合わせた有効なトレーニングセッションにします。



ワークアウトを考案

グループトレーニングセッションのどの構成部分の場合でも、意外な組み合わせにより独自のワークアウトを創り出し、ユーザーのモチベーションを高めて成果につなげられる製品が用意されています。



トレーナーの研修

特定のコースやテーマのワークアウトをグループトレーニングに反映させる知識をトレーナーが習得していれば、ユーザーにも大きな成果がもたらされます。当社では Precor マスターコーチによるさまざまな研修クラスをご提供しています。

SPINNING®

「当施設は、高品質の機器と極めて有能なインストラクター陣を通してできるかぎり優れたワークアウト経験を提供することを理念としています。Precor のマシンは期待を凌ぐ品質を備えており、当施設ではメンバーのニーズを満たすべく提供製品やサービスを継続的に向上させることが可能になっています。メンバーに特に人気があるのが、ライドでの速度や走行距離、達成時間など、トレーニングに伴うさまざまな数値を確かめられる点です。バイクの滑らかな乗り心地が話題になっていることに加えて、これはマシンの主な特長のひとつです。」

Peter Guy、ディレクター
Gymworks、チヨーリー（英国）



PRECOR® | SPINNING®

SPINNER® バイクラインアップ



SPINNER® Ride™

SPINNER® Shift™

SPINNER® Climb™

SPINNER® Chrono™

	Spinner® Ride™	Spinner® Shift™	Spinner® Climb™	Spinner® Chrono™ Power
負荷システム	摩擦式	摩擦式	磁気式	磁気式
電力測定	-	-	-	出力を直接測定
ドライブ	チェーン式または Poly-V ベルト式	チェーン式または Poly-V ベルト式	Kevlar® 繊維で強化された歯車つきベルト	Kevlar® 繊維で強化された歯車つきベルト
フレーム	合金鋼	電気コーティング 高性能スチール	アルミ製	アルミ製
フレームの色	メタリックホワイト	チャコールグレー	セミグロスメタリックブラック	セミグロスメタリックブラック
コンソール	Spinner® Studio コンソール (オプション)			Spinner® Power コンソール (同梱)
概要	すべてのモデルは 122 x 52 cm のサイズで、外周に重みをかけたフライホイールが使用されています。ユーザー最大重量は 158.7 kg です。			

インドアサイクリングマシンの革新的な技術と前例のないサイクリングエクスペリエンスが統合された Spinning® は、グローバルレベルのインドアサイクリング事業として誕生しました。Spinning® プログラムと Spinner® バイクの組み合わせはインドアサイクリング分野を新たに定義するものとなり、その成果は世界中の何百万人ものライダーに認められています。

最新の Spinner® バイクは一人ひとりのユーザーにカスタマイズ感を提供できる上、マシンのフィット、使用感、耐用年数の向上を考慮したデザインになっています。メンバーの夢を実現できるだけでなく、施設の価値を高め存在を際立たせることのできるソリューションです。

革新的なインドアバイクに加え、Spinning® は世界レベルのインストラクター検定や教育プログラムの分野における指導的な存在でもあります。高品質のバイクとプログラムの組み合わせはフィットネス施設での成功を意味するものです。Spinning® ならではのこの違いを、ぜひお試しください。

SPINNER® の特長



1 素材

汗や水分から保護し常に優れた乗り心地を提供できるよう、フレームの素材はすべて粉体塗装されています。

2 ドライブトレインとフライホイール

フライホイールシステムの慣性によってペダルストロークを滑らかにすることで、ストロークの上下の「デッドスポット」が排除されており、ライダーはペダリングの技法と効率を向上させることができます。

3 ペダルとクランクアーム

商用の Spinner® バイクはどれも大型で鍛鋼製のクランクアームを備えており、最も力のあるライダーによるペダリングの荷重にも耐えられます。SPD® 対応の両面ペダルには、ねじ式ではないモールステーパ接続が使用されており、市場で最も強力で丈夫なクランク / ペダルシステムとなっています。

4 サドルとハンドルバーの調整

ほとんどのモデルでサドルとハンドルバーを上下と前後の両方向に調整でき、体格にかかわらずライダーに合わせてフィットさせることが可能です。

5 Studio コンソール

Spinner® Ride™、Shift™、Climb™ モデルに対応するオプションの Spinner® Studio コンソールは、消費電力が少ない上、ANT+ 対応の任意の心拍数モニターと自動的にペアリングできます。

6 Power コンソール

Spinner® Chrono™ Power バイクの Power コンソールには極めて明るいバックライト（常時オン、バッテリー不要）がついています。SPINPower® プログラムにシームレスにフィットするようデザインされており、Bluetooth®（スマートフォンでのデータ共有）および ANT+（心拍数ストラップ / リーダーボードとのペアリング）に対応しています。



5 Studio コンソール



6 Power コンソール

SPINNING® プログラム

世界レベルの Spinner® バイクに超一流の Spinning® 認定インストラクターとプログラムを組み合わせることで、施設にフルスケールの Spinning® エクスペリエンスを導入できるようになります。また一貫したプログラムやエクスペリエンスを提供することで、ライダーとインストラクターのコミュニティが形成され仲間意識が育まれるようになるため、ユーザーのセッション体験をさらに充実したものにすることができます。

Spinning® プログラムは単にワークアウトに限定したものではなく、Spinning® クラスではさまざまなライドや動作、指導、安全面の注意や、積極的に続けるためのコツなどが取り上げられています。Spinning® プログラムは Spinner® バイク専用に関連されています。

施設の現存のインストラクターに Spinning® 認定インストラクターの資格を取得させるのは難しいことはありません。150 名を超えるマスターインストラクターの国際チームが、世界的に認められた最も権威あるインドアサイクリング認定・継続教育単位プログラムを受け持ちます。複数のカリキュラムレベルがあり、受講者はさらに上のレベルに向けて学習を進められます。コースを修了したインストラクターは、これまでに認定された全世界の 250,000 人以上のインストラクターに仲間入りすることになります。

さらに SPINPower® 認定を取得すれば、人気の Spinner® Chrono Power バイクでハードなワットベースのクラスを指導できるようになります。

詳しくは go.precor.com/spinning をご参照ください。



ASSAULT FITNESS

ユーザーにチャレンジングなワークアウトを提供し、頑丈ながら能率的なデザインで運用効率を向上させ、グループトレーニングに新鮮さをもたらす製品を通して HIIT（高強度インターバルトレーニング）を次のレベルに引き上げられるのが Assault Fitness 製品群です。



ASSAULT FITNESS
AUTHORIZED DISTRIBUTOR

HIIT（高強度インターバルトレーニング）に最適

AirRunner

Assault AirRunner は、小さな外観ながらシリアスなワークアウトのための機能が満載された第一級のランニングマシンです。運動者により駆動される方式で速度上限がないため、自己の限界に挑戦し、自らの能力に合わせて速度を変えることができます。内蔵のハンドルや移動用ホイールで楽に移動することができ、ワークアウトスペースを簡単に構成し直してフロアを多様なセッションに合われます。

AirBike Elite

Assault AirBike Elite では、ファンの無限の抵抗に対してプッシュ / ペダリング / プル動作を行うことで全身を稼働し、動的で状況に応じたトレーニングを行うことができます。一人ひとりに合わせて無限に調整できるため、目標心拍数程度の軽めの設定にすることも、高強度インターバルトレーニングの設定に切り替えてシリアスなワークアウトを行うことも可能です。

AirBike Classic

スチール製ファンを搭載したオリジナルの Assault 送風式バイクである AirBike Classic は、CrossFit ボックス（CrossFit ジムの通称）の不可欠な要素です。実績のあるチェーン駆動システムと頑丈なクランクによる極めて頑強な構造で、強度なワークアウトにもぴったりの堅牢なマシンです。

* 互換性のある心拍数トランスミッターストラップと共に使用します。
胸部ストラップは付属されていません。



AirRunner

- 外形寸法 (長さ×幅×高さ) : 177.5 x 83.3 x 162.6 cm
- 重量 : 127 kg
- 8 つの既定ワークアウト
- Bluetooth® 接続 *



AirBike Elite

- 外形寸法 (長さ×幅×高さ) : 140 x 66.3 x 148.8 cm
- 重量 : 56.7 kg
- 8 つの既定ワークアウト



AirBike Classic

- 外形寸法 (長さ×幅×高さ) : 129.4 x 59.3 x 123 cm
- 重量 : 44.5 kg
- 8 つの既定ワークアウト

QUEENAX®

「施設のグループワークアウトプログラムを拡張したところ、Queenax のクラスに多大な反響があり、1月の導入以来参加者が4倍に増えて今では毎週800名が参加するに至っています。」

Simon Kirby、スポーツ /
レジャー部門マネージャー
Salt Ayre Leisure Centre



 **QUEENAX®**
Functional Fitness by Precor

施設内スペースの有効活用が実現

Queenax は施設内のトレーニングスペースを有効に活用でき、且つスモールグループトレーニングを行えるユニークなファンクショナルトレーニングシステムです。包括的な研修・学習プログラムが整っており、インストラクターは一貫性のあるプログラムを通して自信と熱意を持って指導を行う方法を身につけられます。インストラクターの指導技術が高まることで、クラスの意欲も高まります。



The One Wall

- サスペンションステーション (1)、トレーニングステーション合計 (2)
- 本体寸法 (長さ×幅×高さ) : 160 x 66 x 262 cm



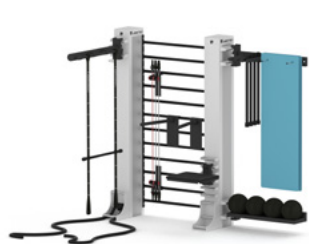
The One Self-Standing

- サスペンションステーション (1)、トレーニングステーション合計 (3)
- 本体寸法 (長さ×幅×高さ) : 234 x 178 x 262 cm



The Corner

- サスペンションステーション (2)、トレーニングステーション合計 (6)
- 本体寸法 (長さ×幅×高さ) : 186 x 186 x 267 cm



W175
2D Wall Solution

- サスペンションステーション (1)、トレーニングステーション合計 (3)
- 本体寸法 (長さ×幅×高さ) : 420 x 66 x 262 cm



W475
2D Wall Solution

- サスペンションステーション (2)、トレーニングステーション合計 (7)
- 本体寸法 (長さ×幅×高さ) : 610 x 66 x 293 cm



W500
3D Wall Solution

- サスペンションステーション (3)、トレーニングステーション合計 (12)
- 本体寸法 (長さ×幅×高さ) : 534 x 237 x 290 cm



W700
3D Wall Solution

- サスペンションステーション (4)、トレーニングステーション合計 (15)
- 本体寸法 (長さ×幅×高さ) : 714 x 237 x 290 cm

QUEENAX

OPTIONS FOR YOUR SPACE



X2 500

Open Format

- サスペンションステーション (6)、
トレーニングステーション合計 (15)
- 本体寸法 (長さ×幅×高さ) : 514 x 287 x 287 cm



X2 700

Open Format

- サスペンションステーション (8)、
トレーニングステーション合計 (18)
- 本体寸法 (長さ×幅×高さ) : 714 x 287 x 287 cm



X2 800

Open Format

- サスペンションステーション (10)、
トレーニングステーション合計 (20)
- 本体寸法 (長さ×幅×高さ) : 813 x 287 x 287 cm



X3 500

Open Format

- サスペンションステーション (9)、
トレーニングステーション合計 (21)
- 本体寸法 (長さ×幅×高さ) : 514 x 437 x 287 cm



X3 700

Open Format

- サスペンションステーション (12)、
トレーニングステーション合計 (25)
- 本体寸法 (長さ×幅×高さ) : 714 x 437 x 287 cm



X3 800

Open Format

- サスペンションステーション (15)、
トレーニングステーション合計 (28)
- 本体寸法 (長さ×幅×高さ) : 795 x 437 x 287 cm



X1 500
Bridge

- サスペンションステーション (3)、
トレーニングステーション合計 (6)
- 本体寸法 (長さ×幅×高さ) : 501 x 237 x 287 cm



X1 900
Bridge

- サスペンションステーション (5)、
トレーニングステーション合計 (9)
- 本体寸法 (長さ×幅×高さ) : 902 x 237 x 287 cm



X2 500
Bridge

- サスペンションステーション (6)、
トレーニングステーション合計 (11)
- 本体寸法 (長さ×幅×高さ) : 503 x 280 x 287 cm



X2 900
Bridge

- サスペンションステーション (10)、
トレーニングステーション合計 (18)
- 本体寸法 (長さ×幅×高さ) : 905 x 280 x 287 cm



X3 500
Bridge

- サスペンションステーション (9)、
トレーニングステーション合計 (17)
- 本体寸法 (長さ×幅×高さ) : 501 x 450 x 287 cm



X3 900
Bridge

- サスペンションステーション (15)、
トレーニングステーション合計 (26)
- 本体寸法 (長さ×幅×高さ) : 902 x 450 x 287 cm

器具とオプションアイテム

100 種類以上の器具やオプションアイテムが揃った Queenax では、グループワークアウトやパーソナルトレーニングを常に新鮮でダイナミックなものにできます。トレーニング用の付属部品は着脱可能で構成し直せるため、サーキットトレーニングからグループワークアウトトレーニングへの設定にも楽に対応できます。カラビナクリップ、強化されたループ、スライド式パンチバッグ、収納部位にもすぐにアクセスでき、付け替えや再配置も容易です。

器具



サスペンションフィットネス トレーニング器具

さまざまな姿勢や位置で自体重を支える、グループやサーキット形式のクラスです。



パフォーマンス & 格闘技 トレーニング器具

人気のあるボクシング、キックボクシング、武道のクラスと、ロープを使ったトレーニングです。



エラスティック（弾性）器具

どのフィットネスレベル層にも人気のある、空間をうまく利用した抵抗トレーニングです。

オプションアイテム



ファンクショナルトレーニング用

Mobile Paralells、体幹トレーナー、リバウンダーなどを使用して、日常の動作を楽にこなせるようにするためのトレーニングを行います。



収納

ユニットに組み込まれた巧みなデザインの収納部分により付属部品をすっきり収納できるだけでなく、必要なときは容易にアクセスできるよう工夫されています。



フレーム & ビーム

Queenax では、プルアップバーや追加のトレーニングバー、ボクシングラインなどを加えることで、トレーニングステーションの数や種類を増やすことができます。

Queenax での器具とオプションアイテムの詳細については、go.precor.com/appsandoptionals をご参照ください。

QUEENAX 研修プログラム

Queenax® トレーナー・インストラクター教育サポート。マスターコーチによる様々な研修クラスが用意されています。Queenax® でのトレーニング方法やプログラム形式をトレーナーの方々に研修し、施設にて Queenax® を最大限に活用するためのサポートをいたします。



Queenax® トレーナーファンデーションコース（基礎コース）

Queenax® トレーナーファンデーションコースは、マスターコーチによる全日（6 時間）の研修カリキュラムです。Queenax® を使用する全てのトレーナー・インストラクターを対象に、Queenax® の標準トレーニングアプリケーションの使用方法や安全基準、「動き」を鍛えるためのファンクショナルトレーニングの基礎理論や基本動作、スモールグループレッスンの展開方法などをレクチャーします。

その他の研修については営業担当にお尋ね下さい

STRENGTH MACHINE

「学生用のフィットネス施設なので、皆とてもアクティブな上、機器にかかる力もかなりになります。したがって機器は頑丈でなければならないため、総合的に極めて優れた製品であることは当施設にとって重要なポイントです。Precor の製造施設でスミス・マシンの確実な作動を保証するための試験を見学し、その品質管理に感銘を受けました。」

Kenny Norris、レクリエーション &
ウェルネス部門アソシエイトディレクター
ノースカロライナ大学、グリーンズボロ



最高品質のストレングスマシンを

ストレングスマシンの購入は以前と同じではなくなりました。利用可能なスペース、ユーザー、競合他社、製品のどれも、従来とは異なっています。その中でも昔から変わらない要素として、ストレングスマシンは他のタイプのマシンとは異なり、長年所有することを念頭に購入する機器であるという点があります。そのため、当社ではあらゆるフィットネスレベルのユーザーを考慮したさまざまなストレングス製品群をご用意しています。

Discovery™ シリーズ

ストレングストレーニングでは、ユーザーはトレーニングそのものではなく機器に圧倒されているのが実情です。当社の Discovery（ディスカバリー）シリーズは、この点を考慮して親しみやすい外観のデザインを採用した初のストレングス製品群です。親しみやすく操作も容易なこのシリーズの製品ラインナップは、あらゆるレベルのユーザーに適応する上、長年の使用に耐える頑丈さを備えています。



Selectorized



Plate Loaded



ベンチ & ラック

Vitality™ シリーズ

Vitality（バイタリティー）シリーズはコンパクトで省スペースの Selectorized ユニットで構成されており、スペースと予算の枠内でユーザーのさまざまな要望に応えることができます。



Selectorized（シングルタイプ）



Selectorized（デュアルタイプ）

Icarian® ストレングス

Icarian（アイカリアン）ストレングスラインにはストレングスマシンの強固な基盤となる Functional Selectorized（ファンクショナルセレクトライズド）ユニットと Multi-Station（マルチステーション）ユニットが組み込まれており、ユーザーは気軽にストレングストレーニングを取り入れてレベルアップすることができます。



Selectorized（ファンクショナル）



マルチステーション

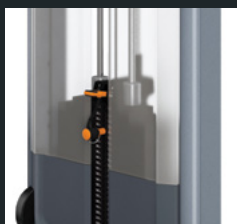
DISCOVERY™ SERIES

SelectORIZED Line



説明ラベル

文字部分のない大きくわかりやすいイラストで、正しいフォームと使用する筋肉が一目でわかります。QRコードがインストラクションビデオにリンクされており、誰でも簡単にワークアウトを始められます。



ウェイトタワー

ウェイトスタックのセレクターピンに容易にアクセスできる、オープンで操作しやすいデザインになっています。レバーを動かすだけでアドオンウェイトを調整し、負荷を追加することができます。



調整

すぐに目につく調整部位は耐久性に優れた構造です。ガスアシスト式、ラチェット式のシート調整にはオーバーモールド成形の大き目のゴム製調整ハンドルが用いられており、簡単に楽な姿勢をとることができます。



耐久性

高荷重や長期間の使用に対しても変形を起こさない、11ゲージスチールと溶接されたフレームによる頑丈な構造です。



カラーオプション

フレームカラー



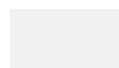
グロス
メタリック
シルバー (標準)



ブラック
マジック
グロス



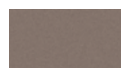
ブラック
パール



グロス
ホワイト



メタリック
アッシュ



デザート
ブロンズ

シュラウドカラー



パシフィック
ブルー (標準)



ブラック

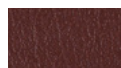


ダーク
チャーバン

シートカラー



ブラック
(標準)



バーガンディ



オール
スパイス



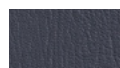
ディープ
クレイ



アメリカン
ビューティ



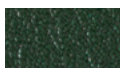
ニュー
パープル



スレート



ネイビー



ハンター
グリーン



グレイ



ブルージェイ



リーガル
ブルー

- カラーオプションは異なる場合があります。
- カスタムカラーも承ります。Precor 営業担当者までお問い合わせください。
- カスタムのシュラウド素材も追加料金にて承ります。



DSLO414

Converging Chest Press

コンバージング・チェスト・プレス

フレーム：ブラックパール

シュラウド：ブラック

シート：ブラック



DSLO414

Converging Chest Press

コンバージング・チェスト・プレス

フレーム：グロスメタリックシルバー

シュラウド：ブラック

シート：アメリカンビューティ



DSLO414

Converging Chest Press

コンバージング・チェスト・プレス

フレーム：デザートブロンズ

シュラウド：ダークチャーバン

シート：グレイ



DSLO414

Converging Chest Press

コンバージング・チェスト・プレス

フレーム：ブラックパール

シュラウド：ブラック

シート：オールスパイス

上半身



DSLO204

Biceps Curl バイセップ・カール

- ・外形寸法 (長さ×幅×高さ) :
119 x 112 x 150 cm
- ・重量 : 197 kg
- ・ウェイトスタック : 73 kg



DSLO208

Triceps Extension トライセップ・エクステンション

- ・外形寸法 (長さ×幅×高さ) :
119 x 112 x 150 cm
- ・重量 : 200 kg
- ・ウェイトスタック : 73 kg



DSLO215

Seated Dip シーテッド・ディップ

- ・外形寸法 (長さ×幅×高さ) :
119 x 125 x 150 cm
- ・重量 : 255 kg
- ・ウェイトスタック : 109 kg



DSLO304

Lat Pulldown ラット・プルダウン

- ・外形寸法 (長さ×幅×高さ) :
170 x 155 x 196 cm
- ・重量 : 281 kg
- ・ウェイトスタック : 109 kg



DSLO310

Seated Row シーテッド・ロウ

- ・外形寸法 (長さ×幅×高さ) :
130 x 125 x 150 cm
- ・重量 : 230 kg
- ・ウェイトスタック : 109 kg



DSLO313

Back Extension バック・エクステンション

- ・外形寸法 (長さ×幅×高さ) :
122 x 109 x 150 cm
- ・重量 : 221 kg
- ・ウェイトスタック : 73 kg



DSLO404

Chest Press チェスト・プレス

- ・外形寸法 (長さ×幅×高さ) :
147 x 150 x 150 cm
- ・重量 : 240 kg
- ・ウェイトスタック : 109 kg



DSLO500

Shoulder Press ショルダー・プレス

- ・外形寸法 (長さ×幅×高さ) :
170 x 132 x 150 cm
- ・重量 : 244 kg
- ・ウェイトスタック : 91 kg



DSLO504

Lateral Raise ラテラル・レイズ

- ・外形寸法 (長さ×幅×高さ) :
135 x 125 x 150 cm
- ・重量 : 226 kg
- ・ウェイトスタック : 73 kg



DSLO505

Rear Delt / Pec Fly リア・デルト / ペック・フライ

- ・外形寸法 (長さ×幅×高さ) :
137 x 142 x 213 cm
- ・重量 : 269 kg
- ・ウェイトスタック : 109 kg

下半身と体幹部



DSLO315

Rotary Torso ロータリー・トルソー

- ・外形寸法 (長さ×幅×高さ) :
127 x 137 x 150 cm
- ・重量 : 205 kg
- ・ウェイトスタック : 73 kg



DSL0602

Leg Press レッグ・プレス

- ・外形寸法 (長さ×幅×高さ) :
196 x 122 x 150 cm
- ・重量 : 397 kg
- ・ウェイトスタック : 182 kg



DSL0605

Leg Extension レッグ・エクステンション

- ・外形寸法 (長さ×幅×高さ) :
155 x 125 x 150 cm
- ・重量 : 261 kg
- ・ウェイトスタック : 109 kg



DSL0606

Prone Leg Curl プローン・レッグ・カール

- ・外形寸法 (長さ×幅×高さ) :
155 x 122 x 150 cm
- ・重量 : 225 kg
- ・ウェイトスタック : 91 kg



DSL0618

Glute Extension グルート・エクステンション

- ・外形寸法 (長さ×幅×高さ) :
135 x 102 x 150 cm
- ・重量 : 203 kg
- ・ウェイトスタック : 73 kg



DSL0619

Seated Leg Curl シーテッド・レッグ・カール

- ・外形寸法 (長さ×幅×高さ) :
155 x 125 x 150 cm
- ・重量 : 269 kg
- ・ウェイトスタック : 109 kg



DSL0620

Inner Thigh インナー・サイ

- ・外形寸法 (長さ×幅×高さ) :
168 x 76 x 150 cm
- ・重量 : 247 kg
- ・ウェイトスタック : 91 kg



DSL0621

Outer Thigh アウター・サイ

- ・外形寸法 (長さ×幅×高さ) :
168 x 76 x 150 cm
- ・重量 : 247 kg
- ・ウェイトスタック : 91 kg



DSL0623

Seated Calf Extension シーテッド・カーフ・エクステンション

- ・外形寸法 (長さ×幅×高さ) :
135 x 112 x 150 cm
- ・重量 : 308 kg
- ・ウェイトスタック : 182 kg



DSL0714

Abdominal アブドミナル

- ・外形寸法 (長さ×幅×高さ) :
130 x 127 x 150 cm
- ・重量 : 237 kg
- ・ウェイトスタック : 182 kg

DISCOVERY™ SERIES SELECTORIZED LINE

Advanced Movement Design™

Advanced Movement Design（アドバンスムーブメントデザイン）製品群では、より広範な動きを通して筋肉をさらに鍛えられます。この漸進なマシンでは、多くの筋肉を使って機能的に筋力を強め、動きを安定化させる方法で体を鍛えられます。

独立したムーブメントアームによる収束 / 拡散軸に基づく経路により、自然な動きで体を動かし可動域を広げることができます。人間工学に基づくデザインで、これまで以上に滑らかで自然な、流れるような動作でワークアウトを行うことができます。





DSLO414

Converging Chest Press コンバーGING・チェスト・プレス

- ・ 外形寸法 (長さ×幅×高さ) :
163 x 123 x 183 cm
- ・ 重量 : 260 kg
- ・ ウェイトスタック : 109 kg



DSL0314

Diverging Lat Pulldown ダイバーGING・ラット・プルダウン

- ・ 外形寸法 (長さ×幅×高さ) :
118 x 127 x 213 cm
- ・ 重量 : 256 kg
- ・ ウェイトスタック : 109 kg



DSLO515

Converging Shoulder Press コンバーGING・ショルダー・プレス

- ・ 外形寸法 (長さ×幅×高さ) :
154 x 150 x 154 cm
- ・ 重量 : 239 kg
- ・ ウェイトスタック : 91 kg



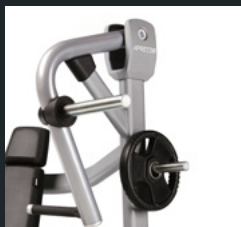
DSL0324

Diverging Low Row ダイバーGING・ロー・ロウ

- ・ 外形寸法 (長さ×幅×高さ) :
196 x 122 x 150 cm
- ・ 重量 : 255 kg
- ・ ウェイトスタック : 109 kg

DISCOVERY™ SERIES

Plate Loaded Line



初心者から上級者まで

さまざまなユーザーのニーズを満たすべく設計された Discovery シリーズの Plate Loaded (プレートローデッド) ラインは、ウェイトが最適の高さに配置されている、軽めのスタートウェイトから始められる、説明用のイラストがついている、などのポイントを特徴としています。



調整

頑丈なガスアシスト式のシート調整機能と、人間工学に基づく大きめのゴム製調整ハンドルにより、必要な位置に簡単に合わせられます。



グリップ

グリップ部分が大型で手の広い領域に負荷を分散できるため、プレス運動をより楽に実行できます。



ピボット

強度を高められるだけでなく見た目も美しい鋳造のピボットです。

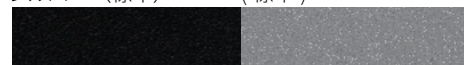


カラーオプション

フレームカラー ムーブメントアーム / キャリッジ



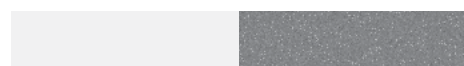
グロスメタリック
シルバー (標準) メタリックアッシュ
(標準)



ブラックパール メタリックアッシュ



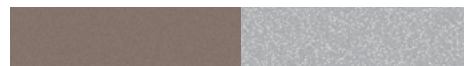
ブラックマジックグロス メタリックアッシュ



グロスホワイト メタリックアッシュ



メタリックアッシュ グロスメタリック
シルバー



デザートブロンズ グロスメタリック
シルバー

シートカラー



ブラック
(標準) バーガンディ オール
スパイス ディープ
クレイ



アメリカン
ビューティ ニュー
パープル スレート ネイビー



ハンター
グリーン グレー ブルージェイ
ブルー リーガル
ブルー

• カラーオプションは異なる場合があります。
• カスタムカラーも承ります。
Precor 営業担当者までお問い合わせください。



DPL0802

Smith Machine

スミス・マシン

- 外形寸法 (長さ×幅×高さ) :
142 x 214 x 229 cm
- 重量 : 179 kg
- スタートウェイト : 11.3 kg
- 最大可搬重量 : 272 kg
- 移動経路の角度 : 11 度



DPL0624

Squat Machine

スクワット・マシン

- 外形寸法 (長さ×幅×高さ) :
230 x 170 x 155 cm
- 重量 : 226 kg
- スタートウェイト : 18.14 kg
- 最大可搬重量 : 245 kg



DPL0603

Hack Squat

ハック・スクワット・マシン

- 外形寸法 (長さ×幅×高さ) :
211 x 160 x 144 cm
- 重量 : 206 kg
- スタートウェイト : 40 kg
- 最大可搬重量 : 327 kg



DPL0601

Angled Leg Press

アングルド・レッグ・プレス

- 外形寸法 (長さ×幅×高さ) :
239 x 140 x 144 cm
- 重量 : 252 kg
- スタートウェイト : 62 kg
- 最大可搬重量 : 490 kg

DISCOVERY™ SERIES PLATE LOADED LINE



DPL0561

Leg Curl
レッグ・カール

- ・ 外形寸法 (長さ×幅×高さ) :
122 x 167 x 140 cm
- ・ 重量 : 150 kg
- ・ スタートウェイト : 5 kg
- ・ 最大可搬重量 : 82 kg



DPL0560

Leg Extension
レッグ・エクステンション

- ・ 外形寸法 (長さ×幅×高さ) :
158 x 159 x 120 cm
- ・ 重量 : 132 kg
- ・ スタートウェイト : 5.9 kg
- ・ 最大可搬重量 : 82 kg



DPL0616

Calf Raise
カーフ・レイズ

- ・ 外形寸法 (長さ×幅×高さ) :
150 x 76 x 101 cm
- ・ 重量 : 75 kg
- ・ スタートウェイト : 11 kg
- ・ 最大可搬重量 : 204 kg



DPL0550

Shoulder Press
ショルダー・プレス

- ・ 外形寸法 (長さ×幅×高さ) :
144 x 153 x 157 cm
- ・ 重量 : 141 kg
- ・ スタートウェイト : 4.5 kg
- ・ 最大可搬重量 : 163 kg



DPL0541

Incline Press
インクライン・プレス

- ・ 外形寸法 (長さ×幅×高さ) :
109 x 199 x 179 cm
- ・ 重量 : 157 kg
- ・ スタートウェイト : 5.5 kg
- ・ 最大可搬重量 : 204 kg



DPL0540

Chest Press
チェスト・プレス

- ・ 外形寸法 (長さ×幅×高さ) :
110 x 169.5 x 177.5 cm
- ・ 重量 : 160 kg
- ・ スタートウェイト : 5.5 kg
- ・ 最大可搬重量 : 204 kg



DPL0305

Pulldown プルダウン

- ・ 外形寸法 (長さ×幅×高さ) :
168 x 130 x 194 cm
- ・ 重量 : 148 kg
- ・ スタートウェイト : 2.5 kg
- ・ 最大可搬重量 : 204 kg



DPL0308

Low Row ロー・ロウ

- ・ 外形寸法 (長さ×幅×高さ) :
155 x 128 x 171 cm
- ・ 重量 : 156 kg
- ・ スタートウェイト : 6.5 kg
- ・ 最大可搬重量 : 204 kg



DPL0309

Seated Row シーテッド・ロウ

- ・ 外形寸法 (長さ×幅×高さ) :
148 x 127 x 124 cm
- ・ 重量 : 154 kg
- ・ スタートウェイト : 4.5 kg
- ・ 最大可搬重量 : 204 kg



DPL0520

Biceps Curl バイセップ・カール

- ・ 外形寸法 (長さ×幅×高さ) :
136 x 97 x 121 cm
- ・ 重量 : 117 kg
- ・ スタートウェイト : 5.4 kg
- ・ 最大可搬重量 : 102 kg



DPL0521

Seated Dip シーテッド・ディップ

- ・ 外形寸法 (長さ×幅×高さ) :
184 x 103 x 94 cm
- ・ 重量 : 130 kg
- ・ スタートウェイト : 3.6 kg
- ・ 最大可搬重量 : 163 kg



DPL0311

Incline Lever Row インクライン・レバー・ロウ

- ・ 外形寸法 (長さ×幅×高さ) :
190.5 x 98 x 120.5 cm
- ・ 重量 : 87 kg
- ・ スタートウェイト : 18 kg
- ・ 最大可搬重量 : 127 kg

DISCOVERY™ SERIES

Benches and Racks Line



優れた機能

細かい部分まで十分に考慮されたデザインにより、従来のワークアウトとファンクショナルワークアウトの動きが拡張されており、さまざまなユーザーがあらゆる種類のトレーニングにチャレンジできます。



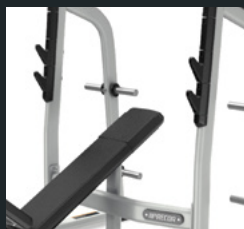
耐久性

頑丈な特大のチューブ、耐衝撃性に優れたポリウレタンカバー、滑り止め処理されたウェアガード（交換可能）により、製品の強度と耐久性が最適化されています。



収納

バンパープレートを収容するウェイトプレートホーン、オリンピックバーやファンクショナルトレーニング器具の収納部が便利な位置に組み込まれており、出し入れしやすくなっています。



人体構造に即したデザイン

ベンチの高さを低くし、さまざまな体格のユーザーが安定した姿勢をとれるよう配慮されています（体が安定すると肩関節の外旋運動を最小限に抑えられるため、リフティングがしやすくなります）。



カラーオプション

フレームカラー



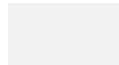
グロス
メタリック
シルバー (標準)



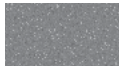
ブラック
マジック
グロス



ブラック
パール



グロスホワイト



メタリック
アッシュ



デザート
ブロンズ

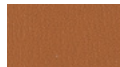
シートカラー



ブラック
(標準)



バーガンディ



オール
スパイス



ディープ
クレイ



アメリカン
ビューティ



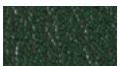
ニュー
パープル



スレート



ネイビー



ハンター
グリーン



グレー



ブルーージェイ



リーガル
ブルー

- ・カラーオプションは異なる場合があります。
- ・カスタムカラーも承ります。Precor 営業担当者までお問い合わせください。



DBR0408

Olympic Flat Bench

オリンピック・フラット・ベンチ

フレーム：メタリックアッシュ

シート：ブラック



DBR0408

Olympic Flat Bench

オリンピック・フラット・ベンチ

フレーム：グロスホワイト

シート：リーガルブルー



DBR0408

Olympic Flat Bench

オリンピック・フラット・ベンチ

フレーム：ブラックマジックグロス

シート：オールスパイス



DBR0408

Olympic Flat Bench

オリンピック・フラット・ベンチ

フレーム：デザートブロンズ

シート：ニューパープル

DISCOVERY™ SERIES BENCHES & RACKS LINE



DBR0610

Power Rack

パワー・ラック

- ・外形寸法 (長さ×幅×高さ) :
210 x 160 x 250 cm
- ・重量 : 278 kg
- ・ウェイト収納ホーン : 10
- ・最大可搬重量 : 363 kg
- ・最大搭載ウェイト : 817 kg



DBR0611

Half Rack

ハーフ・ラック

- ・外形寸法 (長さ×幅×高さ) :
180 x 155 x 250 cm
- ・重量 : 206 kg
- ・ウェイト収納ホーン : 10
- ・最大可搬重量 : 272 kg
- ・最大搭載ウェイト : 817 kg



ハーフラックとパワーラックの付属部品 (オプション)

- ・バンドベグキット (1 ペア)
- ・コンボラックコネクターキット
- ・サイドバイサイドコネクターキット
- ・リバースバーキャッチ
- ・体幹トレーナー
- ・ディップステーション (パワー・ラックのみ)
- ・リフティングプラットフォーム (厚さ 7.6 cm、幅 244 cm x 奥行 183 cm)。リフティングプラットフォームへのカスタムロゴの取付けも別途料金にて承っております。



DBR0608

Olympic Squat Rack

オリンピック・スクワット・ラック

- ・外形寸法 (長さ×幅×高さ) :
171 x 163 x 189 cm
- ・重量 : 124 kg
- ・ウェイト収納ホーン : 8
- ・最大可搬重量 : 273 kg
- ・最大搭載ウェイト : 799 kg



DBR0408

Olympic Flat Bench

オリンピック・フラット・ベンチ

- ・外形寸法 (長さ×幅×高さ) :
185 x 165 x 130 cm
- ・重量 : 85.4 kg
- ・ウェイト収納ホーン : 8
- ・最大可搬重量 : 227 kg
- ・最大搭載ウェイト : 798 kg



DBR0410

Olympic Incline Bench

オリンピック・インクライン・ベンチ

- ・外形寸法 (長さ×幅×高さ) :
201 x 165 x 140 cm
- ・重量 : 100 kg
- ・ウェイト収納ホーン : 8
- ・最大可搬重量 : 227 kg
- ・最大搭載ウェイト : 798 kg



DBR0411

Olympic Decline Bench

オリンピック・ディクライン・ベンチ

- ・外形寸法 (長さ×幅×高さ) :
210 x 165 x 130 cm
- ・重量 : 98.4 kg
- ・ウェイト収納ホーン : 8
- ・最大可搬重量 : 227 kg
- ・最大搭載ウェイト 798 kg



DBR0507

Olympic Shoulder Press Bench

オリンピック・ショルダー・プレス・ベンチ

- ・外形寸法 (長さ×幅×高さ) :
135.5 x 162 x 183 cm
- ・重量 : 136.3 kg
- ・ウェイト収納ホーン : 4
- ・最大可搬重量 : 227 kg
- ・最大搭載ウェイト 400 kg



DBR0119

Multi-Adjustable Bench

マルチアジャスタブル・ベンチ

- ・外形寸法 (長さ×幅×高さ) :
140 x 75 x 46 cm
- ・重量 : 48 kg
- ・最大可搬重量 : 181.5 kg



DBR0101

Flat Bench

フラット・ベンチ

- ・外形寸法 (長さ×幅×高さ) :
133 x 75 x 38 cm
- ・重量 : 29 kg
- ・最大可搬重量 : 91 kg



DBR0116

Multi-Purpose Bench

マルチパーパス・ベンチ

- ・外形寸法 (長さ×幅×高さ) :
125 x 75 x 84.5 cm
- ・重量 : 37.3 kg
- ・最大可搬重量 : 91 kg



DBR0113

Adjustable Decline Bench

アジャスタブル・ディクライン・ベンチ

- ・外形寸法 (長さ×幅×高さ) :
148 x 75 x 112 cm
- ・重量 : 57 kg
- ・最大可搬重量 : 91 kg



DBR0202

Preacher Curl Bench

プリーチャー・カール・ベンチ

- ・外形寸法 (長さ×幅×高さ) :
108 x 94 x 93 cm
- ・重量 : 58 kg



DBR0312

Back Extension

バック・エクステンション

- ・外形寸法 (長さ×幅×高さ) :
133.5 x 101.5 x 76 cm
- ・重量 : 64 kg

DISCOVERY™ SERIES BENCHES & RACKS LINE



DBR0702

Vertical Knee-Up バーティカル・ニーアップ

- ・ 外形寸法 (長さ×幅×高さ) :
67 x 110 x 166 cm
- ・ 重量 : 91 kg



DBR0808

Barbell Rack バーベル・ラック

- ・ 外形寸法 (長さ×幅×高さ) :
105 x 85 x 150 cm
- ・ 重量 : 83 kg
- ・ 最大搭載ウェイト : 363 kg



DBR0818

Handle Rack ハンドル・ラック

- ・ 外形寸法 (長さ×幅×高さ) :
94 x 66 x 107 cm
- ・ 重量 : 57.8 kg
- ・ 最大搭載ウェイト : 227 kg



DBR0817

Weight Plate Tree ウェイト・プレート・ツリー

- ・ 外形寸法 (長さ×幅×高さ) :
65 x 75 x 120 cm
- ・ 重量 : 35 kg
- ・ ウェイト収納ホーン : 6
- ・ 最大搭載ウェイト : 454 kg



DBR0813

Beauty Bell Rack ビューティ・ベル・ラック

- ・ 外形寸法 (長さ×幅×高さ) :
130 x 77 x 105 cm
- ・ 重量 : 93 kg
- ・ 最大搭載ウェイト : 181.5 kg



DBR0814

3 Tier, 10 Pair Dumbbell Rack ダンベル・ラック (3 段、10 ペア)

- ・ 外形寸法 (長さ×幅×高さ) :
130 x 77 x 105 cm
- ・ 重量 : 96.7 kg
- ・ 最大搭載ウェイト : 227 kg



DBR0815

2 Tier, 10 Pair Dumbbell Rack ダンベル・ラック (2 段、10 ペア)

- ・ 外形寸法 (長さ×幅×高さ) :
220 x 71 x 81 cm
- ・ 重量 : 94 kg
- ・ 最大搭載ウェイト : 726 kg

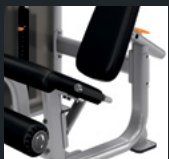


DBR0816

3 Tier, 15 Pair Dumbbell Rack ダンベル・ラック (3 段、15 ペア)

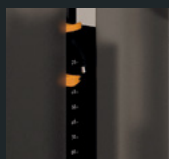
- ・ 外形寸法 (長さ×幅×高さ) :
220 x 77 x 106 cm
- ・ 重量 : 136 kg
- ・ 最大搭載ウェイト : 544 kg

VITALITY™ SERIES



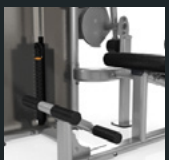
コンパクト

Vitality シリーズは設置面積を最小限に抑えたコンパクトな設計です。



アドオンウェイト

Vitality シリーズの機器は、レバーを押すだけで簡単にアドオンウェイトを取り付けることができます。



操作性

ステップごとの簡潔な説明を表示したプラカードにより、どのレベルのユーザーも、必要なセットアップを行いトレーニングを効果的に実行することができます。

カラーオプション

標準フレームカラー



グロスメタリック
シルバー

標準シートカラー



ブラック

オプションのシートカラー



バーガンディ



オール
スパイス



ディープ
クレイ



アメリカン
ビューティ



ニュー
パープル



スレート



ネイビー



ハンター
グリーン



グレー



ブルーージェイ



リーガル
ブルー



シングルタイプ



CO03ES

Biceps Curl バイセップ・カール

- ・外形寸法 (長さ×幅×高さ) : 140 x 104 x 155 cm
- ・重量 : 181 kg
- ・ウェイトスタック : 78 kg



CO01ES

Chest Press チェスト・プレス

- ・外形寸法 (長さ×幅×高さ) : 99 x 135 x 178 cm
- ・重量 : 210 kg
- ・ウェイトスタック : 109 kg



CO02ES

Pulldown* プルダウン

- ・外形寸法 (長さ×幅×高さ) : 142 x 130 x 224 cm
 - ・重量 : 197 kg
 - ・ウェイトスタック : 100 kg
- *プルダウンバー付きのオプションもあります。



CO19ES

Seated Row シーテッド・ロウ

- ・外形寸法 (長さ×幅×高さ) : 142 x 122 x 178 cm
- ・重量 : 211 kg
- ・ウェイトスタック : 109 kg



CO12ES

Shoulder Press ショルダー・プレス

- ・外形寸法 (長さ×幅×高さ) : 147 x 145 x 155 cm
- ・重量 : 206 kg
- ・ウェイトスタック : 91 kg



CO23ES

Triceps Extension トライセップ・エクステンション

- ・外形寸法 (長さ×幅×高さ) : 119 x 107 x 155 cm
- ・重量 : 181 kg
- ・ウェイトスタック : 78 kg



CO05ES

Leg Extension レッグ・エクステンション

- ・外形寸法 (長さ×幅×高さ) : 135 x 114 x 155 cm
- ・重量 : 215 kg
- ・ウェイトスタック : 91 kg



CO07ES

Seated Leg Curl シーテッド・レッグ・カール

- ・外形寸法 (長さ×幅×高さ) : 163 x 114 x 155 cm
- ・重量 : 208 kg
- ・ウェイトスタック : 78 kg



CO14ES

Abdominal アブドミナル

- ・外形寸法 (長さ×幅×高さ) : 145 x 97 x 155 cm
- ・重量 : 218 kg
- ・ウェイトスタック : 91 kg



CO11ES

Back Extension バック・エクステンション

- ・外形寸法 (長さ×幅×高さ) : 97 x 132 x 155 cm
- ・重量 : 210 kg
- ・ウェイトスタック : 91 kg

デュアルタイプ



CO24ES

Multi-Press マルチ・プレス

- ・外形寸法 (長さ×幅×高さ) :
183 x 150 x 178 cm
- ・重量 : 258 kg
- ・ウェイトスタック : 110 kg



CO15ES

Rear Delt / Pec Fly リア・デルト / ペック・フライ

- ・外形寸法 (長さ×幅×高さ) :
142 x 137 x 201 cm
- ・重量 : 236 kg
- ・ウェイトスタック : 110 kg



CO26ES

Pulldown / Seated Row プルダウン / シーテッド・ロウ

- ・外形寸法 (長さ×幅×高さ) :
201 x 132 x 221 cm
- ・重量 : 226 kg
- ・ウェイトスタック : 100 kg



CO25ES

Biceps Curl / Triceps Extension バイセップ・カール / トライセップ・ エクステンション

- ・外形寸法 (長さ×幅×高さ) :
132 x 109 x 155 cm
- ・重量 : 200 kg
- ・ウェイトスタック : 78 kg



CO27ES

Leg Extension / Leg Curl レッグ・エクステンション / レッグ・カール

- ・外形寸法 (長さ×幅×高さ) :
163 x 114 x 155 cm
- ・重量 : 261 kg
- ・ウェイトスタック : 110 kg



CO10ES

Leg Press / Calf Extension レッグ・プレス / カーフ・エクステンション

- ・外形寸法 (長さ×幅×高さ) :
193 x 112 x 178 cm
- ・重量 : 287 kg
- ・ウェイトスタック : 135 kg



CO08ES

Inner / Outer Thigh インナー / アウター・サイ

- ・外形寸法 (長さ×幅×高さ) :
168 x 81 x 155 cm
- ・重量 : 204 kg
- ・ウェイトスタック : 78 kg



CO28ES

Abdominal / Back Extension アブドミナル / バック・エクステンション

- ・外形寸法 (長さ×幅×高さ) :
152 x 104 x 155 cm
- ・重量 : 215 kg
- ・ウェイトスタック : 91 kg

ICARIAN® STRENGTH LINE

Icarian ストレングスラインにはストレングスマシンの強固な基盤となる Functional Selectorized ユニットとマルチステーションユニットが組み込まれており、どのユーザーも気軽にストレングストレーニングを取り入れてレベルアップすることができます。

耐久性、機能性に優れた Icarian ストレングスラインには多くのカラーオプションが用意されています。お好きなバリエーションをお選びください。

Selectorized (ファンクショナル)

FTS Glide

Functional Training System
ファンクショナル・トレーニング・システム・グライド

- 外形寸法 (長さ×幅×高さ) :
135 x 123 x 216 cm
- 重量 : 305 kg
- ウェイトスタック : 2 x 91 kg



FTS

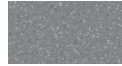

Functional Training System
ファンクショナル・トレーニング・システム

- 外形寸法 (長さ×幅×高さ) :
249 x 147 x 230 cm
- 重量 : 382 kg
- ウェイトスタック : 86 kg
- ASP (調節可能スタートポジション)



カラーオプション

フレームカラー

			
グロス メタリック シルバー (標準)	ブラック マジック グロス	ブラック パール	グロスホワイト
			
メタリック アッシュ	デザート ブロンズ		

シートカラー

			
ブラック (標準)	バーガンディ	オール スパイス	ディープ クレイ
			
アメリカン ビューティ	ニュー パープル	スレート	ネイビー
			
ハンター グリーン	グレー	ブルーージェイ	リーガル ブルー

- ・カラーオプションは異なる場合があります。
- ・カスタムカラーも承ります。Precor 営業担当者までお問い合わせください。



407B

Adjustable Cable Crossover

アジャスタブル・ケーブル・クロスオーバー

- ・外形寸法 (長さ×幅×高さ) :
447 x 109 x 231 cm
- ・重量 : 396 kg
- ・ウェイトスタック : 91 kg
- ・ASP (調節可能スタートポジション)



302

Longpull ロングプル

- ・外形寸法 (長さ×幅×高さ) :
282 x 109 x 236 cm
- ・重量 : 268 kg
- ・ウェイトスタック :
114 または 136 kg



304

Pulldown プルダウン

- ・外形寸法 (長さ×幅×高さ) :
185 x 109 x 234 cm
- ・重量 : 248 kg
- ・ウェイトスタック :
114 または 136 kg



320

Dip-Chin Assist ディップ / チン・アシスト

- ・外形寸法 (長さ×幅×高さ) :
155 x 137 x 236 cm
- ・重量 : 289 kg
- ・ウェイトスタック : 91 kg

マルチステーション



CW2004 2-Stack 2 スタック

プルダウン、ロングプル

他の構成

- CW2006：ロングプル (2)
- CW2008：プルダウン (2)

CW2055 3-Stack 3 スタック

ディップ / チン・アシスト、ケーブル・クロスオーバー



CW2131 4-Stack 4 スタック

プルダウン、ロングプル、ディップ / チン・アシスト、
アジャスタブル・ハイ / ロー・プーリー

他の構成

- CW2137：プルダウン、ロングプル、アジャスタブル・ハイ / ロー・プーリー (2)
- CW2151：プルダウン (2)、アジャスタブル・ハイ / ロー・プーリー、ディップ / チン・アシスト
- CW2163：プルダウン、ロングプル、トライセップ・プッシュダウン、ディップ / チン・アシスト
- CW2168：プルダウン、ロングプル、トライセップ・プッシュダウン、アジャスタブル・ハイ / ロー・プーリー
- CW2180：ケーブル・クロスオーバー、プルダウン、ディップ / チン・アシスト
- CW2190：ケーブル・クロスオーバー、プルダウン、ロングプル

820

Multi-Gym マルチ・ジム

- 外形寸法 (長さ×幅×高さ) :
465 x 402 x 234 cm
- 重量 : 1475 kg
- オプション : アドオンウェイト



CW2201 5-Stack 5 スタック

ケーブル・クロスオーバー、プルダウン、ロングプル、ディップ / チン・アシスト

他の構成

- CW2200：ケーブル・クロスオーバー、プルダウン、ロングプル、アジャスタブル・ハイ / ロー・プーリー
- CW2205：ケーブル・クロスオーバー、プルダウン、ロングプル、アジャスタブル・ハイ / ロー・プーリー

Icarian マルチステーションでは、ウェイトスタックシュラウドは提供されていません
ケーブル・クロスオーバーには、プルアップバー付きのオーバーヘッドビームにより接続された 2 つのアジャスタブル・ハイ / ロー・プーリー・ステーションがあります。



CW2222 6-Stack 6 スタック

ケーブル・クロスオーバー、プルダウン、ロングプル、アジャスタブル・ハイ / ロー・プーリー、ディップ / チン・アシスト

構成

- CW2223：ケーブル・クロスオーバー、プルダウン、ロングプル、アジャスタブル・ハイ / ロー・プーリー、ディップ / チン・アシスト
- CW2224：ケーブル・クロスオーバー、プルダウン、ロングプル、アジャスタブル・ハイ / ロー・プーリー、プルダウン
- CW2270：ケーブル・クロスオーバー、ロングプル、トライセップ・プッシュダウン、プルダウン、ディップ / チン・アシスト
- CW2275：ケーブル・クロスオーバー、ロングプル、トライセップ・プッシュダウン、プルダウン、ディップ / チン・アシスト



CW2505 8-Stack 8 スタック

ケーブル・クロスオーバー、プルダウン (2)、ロングプル (2)、アジャスタブル・ハイ / ロー・プーリー (2)

構成

- CW2501：ケーブル・クロスオーバー、ロングプル、トライセップ・プッシュダウン、ディップ / チン・アシスト、プルダウン (2)、アジャスタブル・ハイ / ロー・プーリー
- CW2502：ケーブル・クロスオーバー、ロングプル (2)、トライセップ・プッシュダウン、ディップ / チン・アシスト、プルダウン (2)
- CW2503：ケーブル・クロスオーバー、ロングプル (2)、トライセップ・プッシュダウン、ディップ / チン・アシスト、プルダウン、アジャスタブル・ハイ / ロー・プーリー
- CW2504：ケーブル・クロスオーバー、プルダウン (2)、ロングプル (2)、ディップ / チン・アシスト、アジャスタブル・ハイ / ロー・プーリー



CW2912 12-Stack 12 スタック

ケーブル・クロスオーバー (2)、ロングプル (2)、トライセップ・プッシュダウン (2)、アジャスタブル・ハイ / ロー・プーリー、プルダウン (2)、ディップ / チン・アシスト

構成

- CW2913：ケーブル・クロスオーバー (2)、ロングプル (3)、トライセップ・プッシュダウン (2)、プルダウン (3)

Icarian マルチステーションでは、ウェイトスタックシュラウドは提供されていません

ケーブル・クロスオーバーには、プルアップバー付きのオーバーヘッドビームにより接続された 2 つのアジャスタブル・ハイ / ロー・プーリー・ステーションがあります。

CORE AND STRETCHING

Ab-X

Ab-X の独特な「フローティングピボットポイント」デザインにより、曲線状パッドで首や肩への負担を軽減しつつ、理想的な「クランチ（腹筋運動）」を行うことができます。

V-Crunch V クランチ

自らの体重を利用することにより、体重よりも少ない負荷でレッグレイズを行うことが可能になっています。

StretchTrainer™ 240i

StretchTrainer 240i で準備運動することで、よりハードで満足感が得られるワークアウトに備えることができます。



Ab-X

- 外形寸法 (長さ×幅×高さ) :
173 x 90 x 97 cm
- 重量 : 68 kg



V-Crunch V クランチ

- 外形寸法 (長さ×幅×高さ) :
127 x 71 x 160 cm
- 重量 : 93 kg



StretchTrainer™ 240i

- 外形寸法 (長さ×幅×高さ) :
132 x 71 x 91 cm
- 重量 : 27 kg

カラーオプション

フレーム



グロス
メタリック
シルバー

シート



ブラック

- カラーオプションは異なる場合があります。
- カスタムカラーも承ります。Precor 営業担当者
までお問い合わせください。

SERVICES (修理)

「当施設の設計段階では、第一級の製品群だけでなく機器のメンテナンスを担うサービス部門も確立されている、全国的に認められた業績のあるブランドを探していました。見積もりを要請し、多くの異なるベンダーや機器メーカーと連絡を取りましたが、その中でもトップレベルの存在だったのが Precor です。優秀なチームによる卓越したサービスに加え、施設オープンにあたって全段階で徹底したサポートを受けることができました。」

Austin Wright、施設オーナー
カリフォルニア州エルセグンド





PLANNING AND DESIGN

施設レイアウトとデザイン

カスタマイズされた総合的なアプローチにより、利用者の属性やビジネスゴールを反映したフィットネス環境の創出をお手伝いします。

Precor は以下をはじめとする総合的な設計を行っています。

- 設計とプロジェクト管理
- 2D/3D グラフィックスによる視覚化
- スペースと自然光の効果的な利用
- 個々の要件に合わせたカスタム設計
- オーディオ / ビジュアル面のプランニング



FINANCING AND LEASING

ファイナンスとリース

フィットネス施設はそれぞれみな固有です。そのため当社は、経験豊かな専門の人材を揃えています。多くの金融機関との戦略的パートナーシップを結んでおり、お客様施設のニーズを満たす融資 / リースパッケージを立案することができます。

- 経験豊かなプロフェッショナルスタッフがご相談にあたります。
- 融資面のさまざまなオプションをご提案できます。
- 資金面の問題はお任せください。有効なソリューションを時間をかけずに探し出すお手伝いをいたします。

詳細については、Precor 営業部門までお問い合わせください。

※日本国内のお客様にはご提供できない場合があります。



SERVICE AND SUPPORT

修理とサポート

私たちにとって最優先事項は、フィットネス施設のスムーズな運営をサポートすることです。当社では包括的な保証および延長保証を当初の段階からご提供しています。予防メンテナンスを加えることで機器を最適な状態で稼働させることができる上、保証期間が経過した後も、追加保証をお選びいただくことで機器を引き続き適切に整備することができます。追加保証では保守コストを長期的に把握できるため、保証のない状態で機器が故障した場合のような突然の出費にあわてることもありません。

サービスについて：

- 当社は、認定サービスマンによる作業を保証します。
- Precor のサービスは、90% 以上のお客様から、「良い」、「(他のサービスより) 優れている」、「優秀」と評価されています。

¹TNS により 2015 年に実施された調査による



DELIVERY AND INSTALLATION

マシンの納品

ご注文を頂いてから納品に至るまで、お客様にご満足いただけるきめ細やかなサポートを行っています。設置前の現地調査から機器のトレーニング、設置段階に至るまで、弊社のチームは、お客様との連絡においても、細部にわたる配慮においても、第一級のサービスをお約束します。

Precor 製品を正しくお使いいただくために、弊社では経験豊かな機器サービスマンや視聴覚 (AV) 分野の設置技師で構成される大規模の世界的なネットワークを維持しています。当社のサービス要員は技術研修を定期的を受けており、常に高水準のサービスをご提供できます。





商標に関する通知

AMT、Advanced Movement Design、Cardio Theater、CrossRamp、EFX、Experience Series、Ground Effects、Icarian、Precor、Preva、および Queenax は、Precor Incorporated の登録商標です。Adaptive Motion Trainer、Discovery、Elliptical Fitness Crosstrainer、Integrated Footplant Technology、IFT、MyUI、Open Stride、StretchTrainer、Superfunctional、および Vitality は、Precor Incorporated の商標です。

Spin®、Spinner®、Spinning®、Spinning のロゴ、および CrossCore® は、Mad Dogg Athletics, Inc. の登録商標です。

Chrono、Climb、Rally、Ride、および Shift は、Mad Dogg Athletics, Inc. の商標です。

Arc'teryx は Amer Sports Canada Inc. の登録商標です。

Atomic は Atomic Austria GmbH の登録商標です。

Mavic は Mavic SAS の登録商標です。

Movescount は Suunto Oy の登録商標です。

Salomon は Salomon S.A.S. の登録商標です。

Suunto は Suunto Oy の登録商標です。

Wilson は Wilson Sporting Goods Co. の登録商標です。

ClubCom は ClubCom, LLC の登録商標です。

eGym は eGym GmbH の登録商標です。

EveryMove は EveryMove, Inc. の登録商標です。

Health Vault は Microsoft Corporation の登録商標です。

SPD は Shimano Inc. の登録商標です。

Shimano Pedaling Dynamics は Shimano Inc. の登録商標です。

Bluetooth® のワードマークおよびロゴは Bluetooth SIG, Inc. に帰属する登録商標です。Precor は同社の許諾を受けてこれらのマークを使用しています。

本書内の他の名称、および本カタログで言及されている各文書内の他の名称は、該当の所有者の商標または登録商標である場合があります。

知的所有権通知

Precor は、数々の賞に輝いた革新性が高いフィットネス機器のデザインで広く知られています。Precor は、製品デザインの機械構造と外観の両方について、米国および外国での特許を積極的に出願しています。Precor の製品デザインの利用を意図している方には、Precor はその所有権の無許可の利用を深刻に受け止めていることをここに警告します。Precor は、いずれの所有権であれ、無許可の使用については積極的に訴追を行います。

製品の仕様一覧については、go.precor.com/spectables をご覧ください。



PRECOR USA

Precor Incorporated
20031 142nd Avenue NE
P.O.Box 7202
Woodinville, WA
98072-4002
United States of America
T: +1 (0) 425-486-9292
F: +1 (0) 425-486-3856
E: commsls@precor.com
www.precor.com

PRECOR AUSTRALIA

Amer Sports Pty Ltd
18-20 Lakewood Blvd
P.O.Box 333
Braeside, Victoria 3195
Australia
T: +61 3 8586 6666
F: +61 3 9587 2289
E: service.au@precor.com
www.precor.com

PRECOR AUSTRIA

Amer Sports Austria GmbH
Göllstraße 24
A-5082 Grödig
Österreich
T: +43 (0) 6246 391-991
F: +49 (0) 89 89801-117
E: Austria@precor.com
www.precor.at

PRECOR BENELUX

Amer Sports Netherlands B.V.s
Plesmanstraat 1
3833 LA Leusden
Nederland
T: T: 033 2030119
F: 089 89801-117
E: info@precor.nl
www.precor.nl

PRECOR CHINA & APAC

Precor Asia Pacific
3F, Building 2
Lujiazui Century Financial Plaza
759 Yang Gao Road(S)
Pudong New Area
Shanghai,
P.R.China 200127
T: +86 21 51165288
F: +86 21 51165299
E: precorinfo.ap@precor.com
www.precor.com

PRECOR FRANCE

Amer Sports France
80 rue CONDORCET
CS 80612 VAULX MILIEU
38096 VILLEFONTAINE CEDEX
France
T: +33 (0) 4 74 99 0843
F: +33 (0) 4 74 99 1516
E: info@precor.fr
www.precor.fr

PRECOR GERMANY

Amer Sports Deutschland GmbH
Parking 15
D-85748 Garching Germany
T: +49 (0) 89 89801-370
F: +49 (0) 89 89801-117
E: Deutschland@precor.com
www.precor.de

PRECOR ITALY

Amer Sports Italia S.p.A.
Via Priula 78
31040 Nervesa della Battaglia
(Treviso)
Italy
T: +39 (0) 422 5291
F: +39 (0) 422 529199
E: info.precor.italia@amersports.com
www.precor.it

PRECOR JAPAN

Amer Sports Japan, Inc.
Precor
Shinjuku Eastside Square 6F
6-27-30, Shinjuku,
Shinjuku-ku,
Tokyo 160-0022
Japan
T: +81 (03) 6831 2712
F: +81 (03) 6831 2725
E: precorinfo.jp@amersports.com
www.precor.com

PRECOR LATINOAMÉRICA

Av.Santa Fé # 495 Piso 15 Int 1
Col. Cruz Manca México, D. F.
C.P.05349
T: +52 55 9177 9100
F: +52 55 9177 9101
E: latinoamerica@amersports.com
www.precor.com

PRECOR MIDDLE EAST

Precor Middle East
RS Fitness LLC
Office 913 Grosvenor
Business Tower
TECOM, Dubai
UAE
T: +971 4 4416721
E: info@precor.com
www.precor.com

PRECOR SPAIN

Amer Sports Spain S.A.
Parque de Negocios Mas Blau, II
C/ Conca de Barberà 4-6
El Prat de Llobregat
ES-08820 Barcelona
Spain
T: +34 (0) 93-262-5100
F: +34 (0) 93-262-5101
E: info.spain@precor.com
www.precor.com

PRECOR SWITZERLAND

Amer Sports SA
Bachtalen 33
CH-6332 Hagendorn
Switzerland
T: +41 (0) 41 784 26 26
F: +41 (0) 41 784 26 27
E: schweiz@precor.com
www.precor.ch

PRECOR UK & EMEA

Amer Sports UK Ltd
Theta Building
Lyon Way
Frimley
Surrey GU16 7ER
United Kingdom
T: +44 (0) 1276-404900
F: +44 (0) 1276-404901
E: info@precor.com
www.precor.com