

# EFX® 865

## Gamme Experience®

# VÉLO ELLIPTIQUE III

## Principales caractéristiques du produit

L'EFX® 865 avec Converging CrossRamp™ associe fiabilité, facilité d'utilisation et foulées naturelles, afin d'offrir une valeur ajoutée à votre établissement. Des améliorations apportées à la conception vous garantissent un nettoyage et un entretien simplifiés. En outre, la technologie exclusive Converging CrossRamp™ ajustable, ainsi que les barres latérales mobiles permettent aux utilisateurs de travailler l'ensemble du corps.

## Fonctions du produit

### 1. Barres latérales

Grâce aux barres latérales mobiles, les utilisateurs travaillent leur haut du corps et effectuent un entraînement complet.

### 2. Console P62

La console P62 offre un affichage et une clarté d'image remarquables, ainsi que des options Internet, le tout dans un écran de 25,4 cm. Grâce à la possibilité d'ajouter des sélections dans leurs favoris, les utilisateurs peuvent personnaliser leur expérience d'entraînement en fonction de leurs objectifs.

### 3. Converging CrossRamp™

La foulée brevetée permettant d'effectuer un mouvement convergent, les réglages de l'inclinaison entre 10 et 35 degrés, ainsi que 20 niveaux de résistance offrent aux utilisateurs un entraînement stimulant avec une foulée plus naturelle.

### 4. Pédalier recouvert

Le pédalier et la rampe sont recouverts pour empêcher les impuretés de s'incruster et ainsi faciliter le nettoyage et l'entretien.

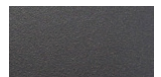
### 5. Active Status Light

Le personnel peut identifier rapidement les besoins d'entretien ou de maintenance de l'EFX.



Black Pearl

Coloris raffinés avec protections foncées Tungsten et deux options de couleur pour le cadre, Black Pearl et Storm Grey.



Storm Grey

## Caractéristiques

**Dimensions (L x l x H) :** 203 x 71 x 183 cm

**Poids de l'appareil :** 154 kg

**Hauteur du plateau de course :** 20 cm (pédale au point le plus bas)

**Alimentation :** 220/240 volt  
Cordon d'alimentation correspondant au pays d'utilisation inclus.\*

**Nombre total d'entraînements :** 22

**Niveaux de résistance :** 20

**Angle de la rampe :** De 10 à 35 degrés

**Langue :** Allemand, anglais, chinois simplifié, chinois traditionnel, coréen, danois, espagnol, finnois, français, italien, japonais, néerlandais, norvégien, polonais, portugais, russe, suédois, turc

**Possibilités réseau :** Réseau Preva® pris en charge

**Divertissement :** Écran tactile LCD 25,4 cm  
Chargeur d'appareil mobile et prise jack audio

**Accessoires :** Support de lecture intégré  
Système de gestion des câbles en option

**Garantie :** Rendez-vous à l'adresse [www.precor.com](http://www.precor.com) pour connaître les conditions de garantie.

\*Contactez votre représentant Precor local pour plus d'informations.