

EFX® 865

Experience-Serie®

CROSSTRAINER III

Produkthighlights

Der EFX® 865 mit Converging CrossRamp™ bietet die gewohnte Precor-Premiumqualität sowie zahlreiche Innovationen. Das optimierte Design sorgt für eine einfache Reinigung, Wartung und Instandhaltung der Converging CrossRamp™-Technologie. Dank der beweglichen Handgriffe bietet das Gerät den Trainierenden die Möglichkeit, ein intensives Ganzkörper-Workout durchzuführen.

Produktmerkmale

1. Handgriffe

Die beweglichen Handgriffe fordern den Einsatz des Oberkörpers und machen aus dem Workout ein effektives Ganzkörpertraining.

2. P62-Konsole

Die P62-Konsole überzeugt durch ein personalisiertes Unterhaltungserlebnis, eine beeindruckende TV-Qualität und unzählige Internetoptionen, und das alles auf einem 10-Zoll-Bildschirm (25,4 cm). Die Funktion Favoriten für zukünftige Workouts zu speichern, ermöglicht es jedem Trainierenden sein Training zu einem individuellen Erlebnis zu machen.

3. Converging CrossRamp™

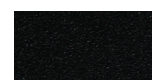
Mit der patentierten Technologie simuliert die CrossRamp die natürliche Laufbewegung, bei der die Füße nicht gänzlich parallel, sondern leicht konvergierend aufgesetzt werden. Steigungen zwischen 10 und 35 Grad sowie 20 verschiedene Widerstandsstufen sorgen für ein herausforderndes und abwechslungsreiches Training.

4. Abgedecktes Rückantriebsgehäuse

Die Abdeckungen der Rampe und des Rückantriebsgehäuses lassen sich zu Reinigungszwecken im Handumdrehen abnehmen und machen die Wartung zum Kinderspiel.

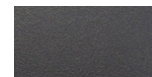
5. Active Status Light

Dank der aktiven Statusanzeige erkennt das Personal auf einen Blick, wann Wartungs- oder Instandhaltungsarbeiten am EFX erforderlich sind.



Black Pearl

Edle Farboptionen mit Abdeckungen in Dark Tungsten und zwei Rahmenfarben in Black Pearl und Storm Grey stehen zur Verfügung.



Storm Grey

Spezifikationen

Maße (L x B x H): 203 x 71 x 183 cm

Gewicht des Geräts: 154 kg

Aufstiegshöhe: 20 cm (Pedal am tiefsten Punkt)

Netzkabel: 220/240 Volt

Ein passendes länderspezifisches Netzkabel wird unterstützt.*

Anzahl verschiedener Trainingseinheiten: 22

Widerstandsstufen: 20

Steigung der Rampe: 10–35 Grad

Sprache: Chinesisch (Langzeichen), Dänisch, Deutsch, Englisch, Finnisch, Französisch, Italienisch, Japanisch, Koreanisch, Niederländisch, Norwegisch, Polnisch, Portugiesisch, Russisch, Schwedisch, Spanisch, Türkisch, Vereenvoudigd Chinesisch

Netzwerkfunktionen: Verwendbar mit dem Preva®-Netzwerk

Entertainment: Kapazitiver 10-Zoll-LCD-Touchscreen (25,4 cm)
Lademöglichkeit für Mobilfunkgeräte und Audioanschluss

Zubehör: Integrierte Lesehalterung
Optional: Kabelabdeckungen

Garantie: Auf www.precor.com finden Sie die Garantiebedingungen.

* Wenden Sie sich für weitere Informationen an Ihren Precor-Ansprechpartner vor Ort.