

EFX® 863

Gamme Experience®

VÉLO ELLIPTIQUE III

Principales caractéristiques du produit

L'EFX® 863 avec Converging CrossRamp™ associe fiabilité, facilité d'utilisation et foulées naturelles, afin d'offrir une valeur ajoutée à votre établissement. Des améliorations apportées à la conception vous garantissent un nettoyage et un entretien simplifiés. En outre, la technologie exclusive Converging CrossRamp™ ajustable, ainsi que les barres fixes permettent aux utilisateurs de travailler le bas du corps dans une position confortable.

Fonctions du produit

1. Barres latérales

Les barres fixes permettent aux utilisateurs de se concentrer sur la partie inférieure du corps, d'utiliser des niveaux de résistance supérieurs ou de solliciter les muscles stabilisateurs en lâchant les poignées pendant l'entraînement.

2. Console P62

La console P62 offre un affichage et une clarté d'image remarquables, ainsi que des options Internet, le tout dans un écran de 25,4 cm. Grâce à la possibilité d'ajouter des sélections dans leurs favoris, les utilisateurs peuvent personnaliser leur expérience d'entraînement en fonction de leurs objectifs.

3. Converging CrossRamp™

La foulée brevetée permettant d'effectuer un mouvement convergent, les réglages de l'inclinaison entre 10 et 35 degrés, ainsi que 20 niveaux de résistance offrent aux utilisateurs un entraînement stimulant avec une foulée plus naturelle.

4. Pédalier recouvert

Le pédalier et la rampe sont recouverts pour empêcher les impuretés de s'incruster et ainsi faciliter le nettoyage et l'entretien.

5. Active Status Light

Le personnel peut identifier rapidement les besoins d'entretien ou de maintenance de l'EFX.

Caractéristiques

Dimensions (L x l x H) : 203 x 71 x 183 cm

Poids de l'appareil : 154 kg

Hauteur du plateau de course : 20 cm (pédale au point le plus bas)

Alimentation : 220/240 volt
Cordon d'alimentation correspondant au pays d'utilisation inclus.*

Nombre total d'entraînements : 22

Niveaux de résistance : 20

Angle de la rampe : De 10 à 35 degrés

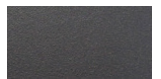
Langue : Allemand, anglais, chinois simplifié, chinois traditionnel, coréen, danois, espagnol, finnois, français, italien, japonais, néerlandais, norvégien, polonais, portugais, russe, suédois, turc



Black Pearl



Coloris raffinés avec protections foncées Tungsten et deux options de couleur pour le cadre, Black Pearl et Storm Grey.



Storm Grey

Possibilités réseau : Réseau Preva® pris en charge

Divertissement : Écran tactile LCD 25,4 cm
Chargeur d'appareil mobile et prise jack audio

Accessoires : Support de lecture intégré
Système de gestion des câbles en option

Garantie : Rendez-vous à l'adresse www.precor.com pour connaître les conditions de garantie.

*Contactez votre représentant Precor local pour plus d'informations.