

# EFX™ 863

## Serie Experience™

# ELÍPTICA III

### Aspectos destacados del producto

La EFX™ 863 con Converging CrossRamp™ combina la confiabilidad esencial y la facilidad de uso con una zancada natural y de bajo impacto para agregar valor a su club. Las mejoras del diseño garantizan la fácil limpieza y mantenimiento, mientras que la tecnología ajustable exclusiva Converging CrossRamp™ y los agarres fijos proporcionan a los usuarios un entrenamiento cómodo para la parte inferior del cuerpo.

### Características del producto

#### 1. Agarres

Los agarres fijos permiten a los usuarios enfocarse en el entrenamiento de la parte inferior del cuerpo a niveles mayores de resistencia o a desafiar los estabilizadores de los músculos durante el entrenamiento con manos libres.

#### 2. Consola P62

La consola P62 ofrece una experiencia de visualización personalizada, increíble claridad en la TV y opciones de Internet que anhelan los usuarios, todo en una pantalla de 25.4 cm (10 pulg.). Con la capacidad de seleccionar "favoritos" para el futuro, los usuarios pueden personalizar su experiencia de entrenamiento de acuerdo con lo que es importante para ellos.

#### 3. Converging CrossRamp™

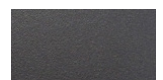
El diseño patentado de trayectoria de pisada convergente y los ajustes de inclinación entre 10 y 35 grados, junto con 20 niveles de resistencia ofrecen a los usuarios un entrenamiento desafiante con una sensación de zancada más natural.

#### 4. Mecanismo trasero cubierto

Una experiencia de mantenimiento fácil con rampa y mecanismo trasero cubiertos que permite acceso rápido para la limpieza y servicio.

#### 5. Active Status Light

Avisa al personal con solo un vistazo cuando la EFX necesita mantenimiento o servicio.



Storm Grey

Paleta de colores refinada con cubiertas de tungsteno oscuro y dos opciones de colores para el marco, Storm Grey y Black Pearl.



Black Pearl

### Especificaciones

**Dimensiones (L x An x Al):** 203 x 71 x 183 cm (80 x 28 x 72 pulg.)

**Peso del equipo:** 154 kg/340 lb

**Altura de acceso:** 20 cm/8 pulg. (pedal en el punto más bajo)

**Energía:** 220/240 voltios

Compatible con cable de alimentación específico del país correspondiente.\*

**Entrenamientos totales:** 22

**Niveles de resistencia:** 20

**Ángulo de la rampa:** 10 a 35 grados

**Idioma:** Inglés, chino simplificado, danés, holandés, francés, finlandés, alemán, italiano, japonés, coreano, noruego, polaco, portugués, ruso, español, sueco, chino tradicional, turco

**Capacidades de red:** Admite la red Preva™

**Entrenamiento:** Pantalla LCD táctil capacitiva de 25.4 cm (10 pulg.)  
Cargador de dispositivos móviles y salida de audio

**Accesorios:** Soporte para lectura integrado  
Opcional: Administrador de cables

**Garantía:** Visite [www.precor.com](http://www.precor.com) para conocer los términos de la garantía.

\* Comuníquese con su representante local de Precor para obtener más información.