

# EFX™ 665

Serie Experience™

# ELLIPTICAL FITNESS CROSSTRAINER™

## Características del producto

### 1. Sistema de transmisión

Diseñada para complejos de viviendas multifamiliares, corporaciones, pequeñas organizaciones de servicios municipales y muchos lugares de hospitalidad, el sistema de accionamiento de una sola etapa proporciona la increíble sensación que usted y sus deportistas esperan de Precor.

### 2. Agarres

Con los agarres móviles, los usuarios pueden empujar y jalar con la parte superior del cuerpo para realizar un entrenamiento de todo el cuerpo.

### 3. Consola con Pantalla Táctil P62

La consola con pantalla táctil P62 ofrece una experiencia de visualización personalizada, increíble claridad de la TV y opciones de Internet que anhelan los usuarios, todo en una pantalla de 25.7 cm (10.1 pulgadas). Con la capacidad de seleccionar "favoritos" para un uso futuro, los usuarios pueden personalizar su experiencia de entrenamiento de acuerdo con lo que es importante para ellos.

### 4. CrossRamp® ajustable

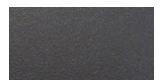
Con nuestra CrossRamp patentada, los usuarios pueden hacer un entrenamiento aislado o mixto de grupos de músculos específicos de la parte inferior del cuerpo al ajustar el ángulo de la rampa de 10 a 35 grados, haciendo que sea más fácil enfocarse en sus metas de fitness personales.

### 5. Carcasa de tracción trasera cubierta

Una experiencia de mantenimiento fácil con un mecanismo trasero cubierto que permite rápido acceso para limpieza y servicio.

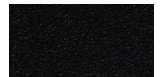
### 6. Altura de acceso y distancia entre pedales

La altura baja del pedal mejora el acceso y el espacio optimizado entre pedales proporciona una sensación más natural y cómoda.



Storm Grey

Paleta de colores refinada con cubiertas de tungsteno oscuro y dos opciones de colores para el marco, Storm Grey y Black Pearl.



Black Pearl

## Especificaciones

**Dimensiones (L x An x Al):** 208 x 76 x 183 cm/82 x 30 x 72 pulgadas

**Peso del producto:** 142 kg/312 lb

**Altura de acceso:** 20 cm/8 pulgadas (pedal en el punto más bajo)

**Energía:** 220/240 voltios

Compatible con cable de alimentación específico del país correspondiente.\*

**Entrenamientos totales:** 22

**Niveles de resistencia:** 20

**Ángulo de la rampa:** 10 a 35 grados

**Idiomas:** Inglés, chino simplificado, danés, holandés, francés, finlandés, alemán, italiano, japonés, coreano, noruego, polaco, portugués, ruso, español, sueco, chino tradicional, turco

**Capacidades de red:** Admite la red Preva®

**Entrenamiento:** Pantalla táctil LCD capacitiva de 25.7 cm/10.1 pulgadas, cargador de dispositivos móviles y salida de audio

**Accesorios:** Soporte para lectura integrado  
Opcional: administrador de cables

**Garantía:** Visite [www.precor.com](http://www.precor.com) para conocer los términos de la garantía.

\* Comuníquese con su representante local de Precor para obtener más información.